



# PREVENCIÓN DE ACCIDENTES FATALES EN EL TRANSPORTE DE PASAJEROS

El conductor profesional está expuesto a sufrir accidentes de tránsito con consecuencias fatales en la ruta, debido a la cantidad de horas y kilómetros recorridos, al aumento de nuestro parque vehicular y a otros factores externos y propios.

**¿QUÉ DEBO HACER CON ESTA FICHA?**

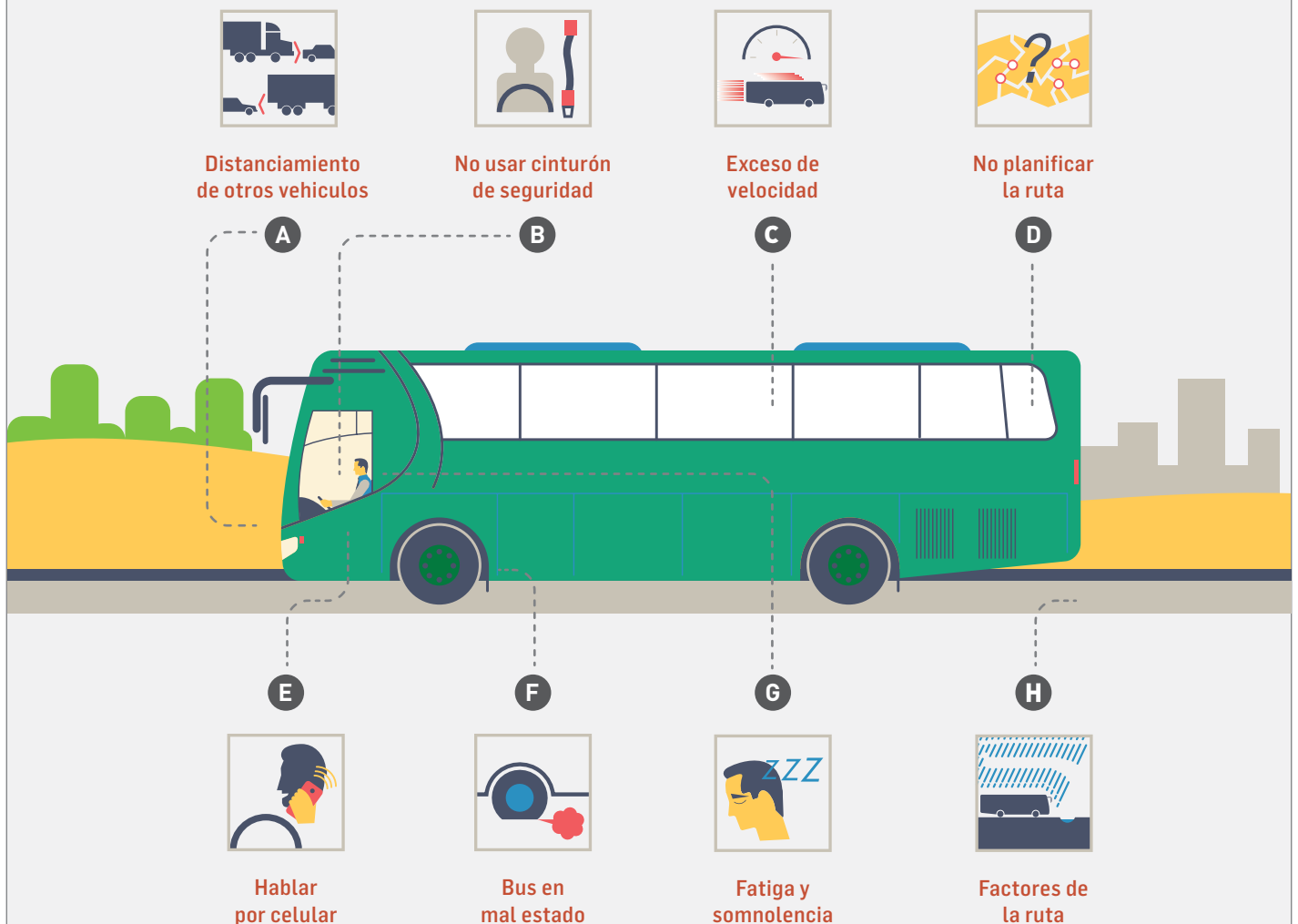
**1** Lee con atención y comenta el caso con tu equipo de trabajo.

**2** Expón las preguntas a los miembros de tu equipo.

**3** Comenta y explica cada una de las recomendaciones.

**1**

## CONDICIONES QUE GENERAN ACCIDENTES FATALES EN EL TRANSPORTE DE PASAJEROS:





2

PREGUNTAS PARA EL EQUIPO DE TRABAJO

¿Sabes cuáles son las principales causas de accidentes fatales en el transporte de pasajeros?



No planificar las rutas.



Mal estado del bus.



Conducir cansado y con sueño (fatiga y somnolencia).



Consumir alimentos en excesos o muy pesados (fatiga y somnolencia).



Distraerse al usar teléfono celular.



Acercarse demasiado a vehículos que circulan por delante.



Realizar acciones arriesgadas, como adelantamiento.



Conducir a exceso de velocidad.



No utilizar cinturón de seguridad.



Automedicarse.



Consumir alcohol o drogas.



No usar chaleco reflectante al bajar en la ruta.



Desconcentrarse por discusiones con pasajero.

3

RECOMENDACIONES

Evita un accidente fatal en el transporte de pasajeros cumpliendo con lo siguiente:



Dormir 8-10 horas antes de una jornada de conducción. Respetar las horas de conducción continua y descanso (5x2). Evitar el trabajo físico excesivo antes de conducir.



Evitar todo tipo de distractores al conducir: teléfono celular, televisión, comer en la cabina, discusiones con pasajeros y usuarios de la vía.



Revisar antes y durante la jornada de conducción el buen estado del bus.



Alimentarse en forma saludable y evitar grandes cantidades de alimento. Preferir comer menos cantidad, pero más veces durante el día.



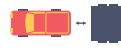
No consumir drogas ni alcohol.



El consumo de medicamentos debe estar indicado por un médico, ya que algunos producen somnolencia.



Planificar cada ruta, considerando peligros conocidos y probables, velocidades máximas, horario y lugares para descanso.



Mantener una distancia de seguridad con otros vehículos para poder reaccionar a tiempo en caso de emergencia.



Toda maniobra debe realizarse acorde al tiempo y distancia adecuada para evitar un accidente. Conducir siempre bajo los límites de velocidad máxima.



Usar siempre cinturón de seguridad, también considerar a los pasajeros.



Usar chaleco reflectante si va a bajarse del bus durante la ruta.



Evitar discusiones con pasajeros u otros usuarios de la vía para mantener la concentración durante la conducción.