



Recomendaciones para un día seguro en trastienda



En bodega y logística, el ritmo no para **PERO TU SEGURIDAD ES PRIMERO**

Un solo descuido puede tener graves consecuencias cuando el movimiento de carga, personas y equipos es constante.

EVITA ESTOS ERRORES



LEVANTAR O MOVER CARGA

sin verificar peso o forma



APURARTE AL TRABAJAR

especialmente cerca de equipos en movimiento



CAMINAR O CRUZAR

sin asegurarte de que te vean

TRABAJAR EN ESPACIOS DESORDENADOS O CON OBSTÁCULOS



TRABAJAR EN PILOTO AUTOMÁTICO

sin mirar qué ocurre en tu entorno

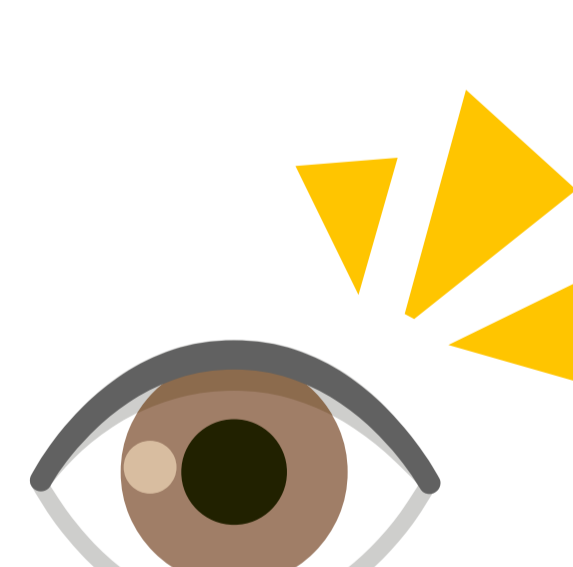


Recuerda cuando baja tu atención, aumenta el riesgo

CONDUCTAS SEGURAS



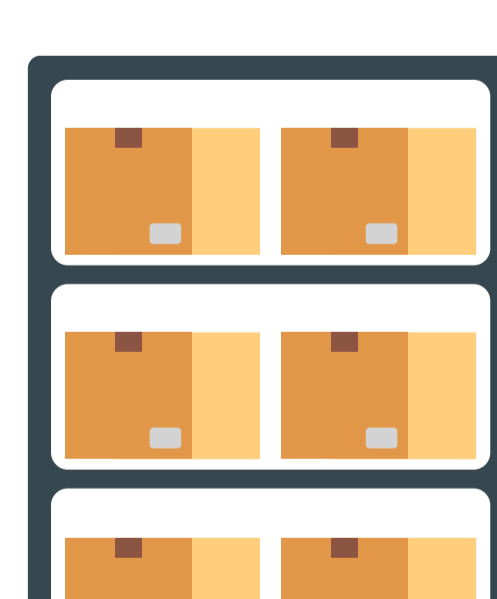
Evalúa previamente el peso, tamaño, volumen y estabilidad de la carga antes de manipularla



Mantén distancia y contacto visual con las personas trabajadoras que operan equipos



Hazte visible antes de cruzar y utiliza siempre los pasos peatonales



Mantén tu espacio de trabajo ordenado



Mantén la atención, incluso en tareas repetitivas