

Conozco el ecosistema que me cuida

Comunicación preventiva

Cuando compartimos un mismo espacio de trabajo entre distintos equipos funciones y responsabilidades, cualquier situación que afecte a una parte puede impactar en las otras

Entidad empleadora **SUBCONTRATISTA** y/o de **SERVICIOS TRANSITORIOS**



Entidad empleadora **MANDANTE O USUARIA**

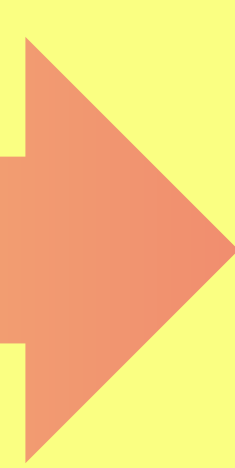


Personas **TRABAJADORAS**



Una **comunicación efectiva** entre las entidades y sus personas trabajadoras, donde existe claridad en los roles, responsabilidades y canales de comunicación, es fundamental para **evitar descoordinaciones, errores y situaciones de riesgo** en el lugar de trabajo

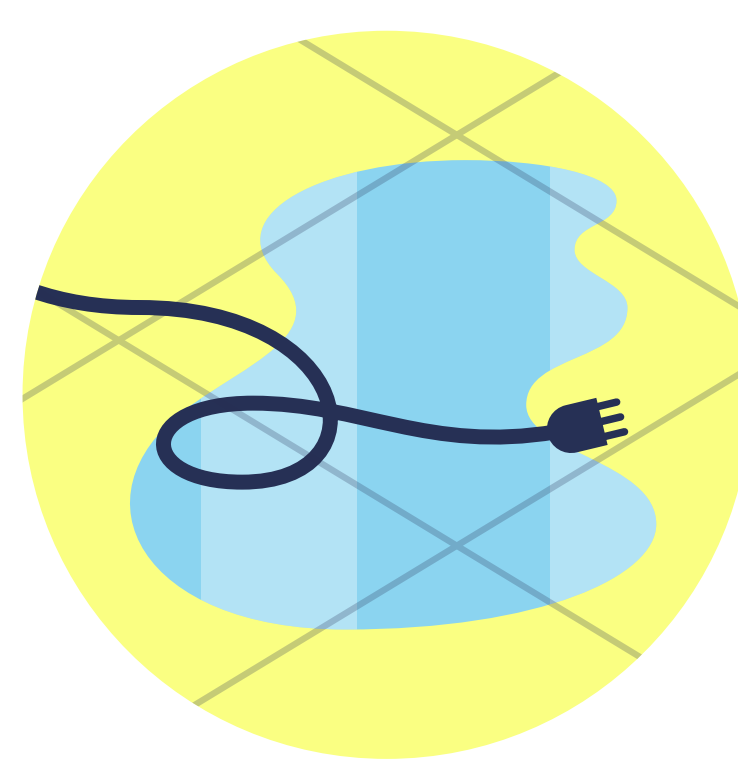
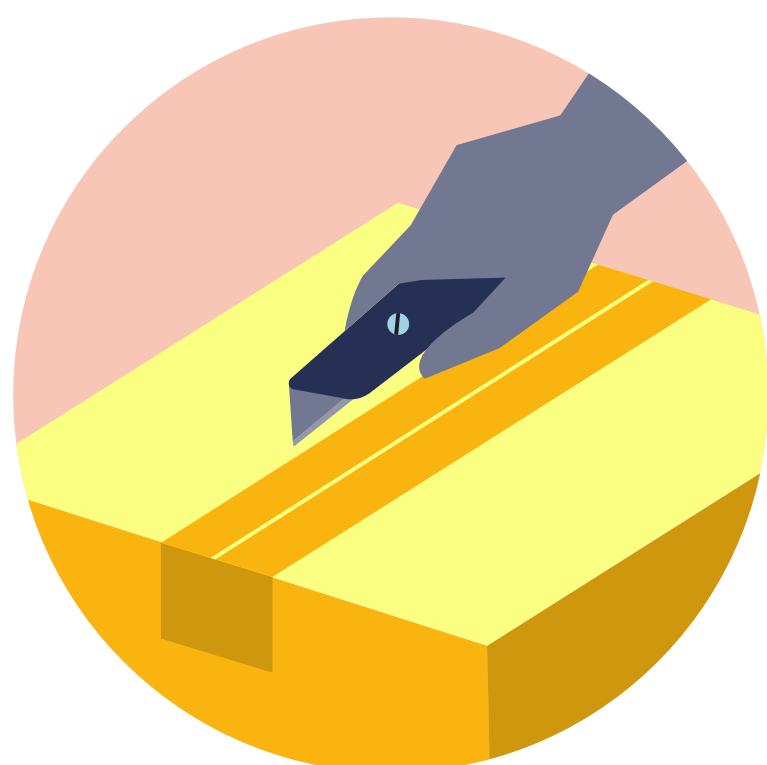
+ claridad + comunicación



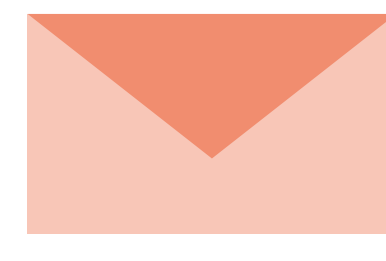
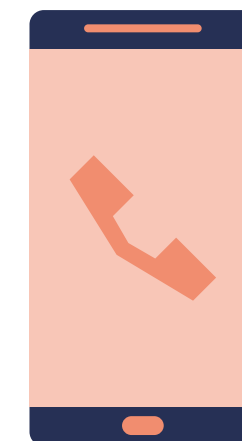
+ seguridad + cuidado

Pon atención a tu entorno

Identifica los riesgos del lugar antes de comenzar tu labor



Revisa si hubo cambios en rutas, zonas de trabajo o condiciones del entorno



Asegúrate de conocer los **canales para reportar** incidentes o condiciones inseguras

Comunica para prevenir



Sigue los procedimientos definidos y respeta las zonas señalizadas



Si algo no está claro, **pregunta antes de actuar**

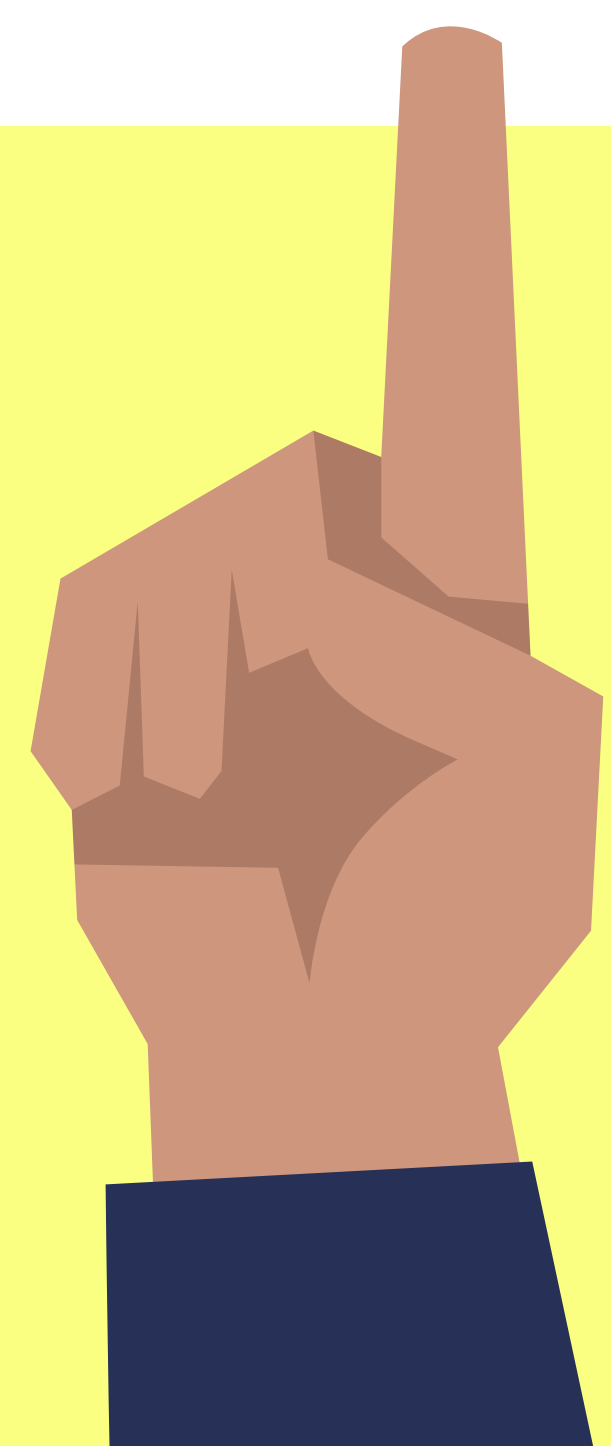


Informa de inmediato a tu jefatura, equipo o supervisión cualquier cambio o condición peligrosa que pueda afectar a otras personas

Donde sea que trabajes, eres parte de un **ecosistema de cuidado** que te protege

desde el día **1**

MISMO ESPACIO = MISMO CUIDADO



Conoce más sobre cómo cuidarnos mejor en achs.cl/desdeeldiauno