

Miro por donde voy

Desplazamiento operacional

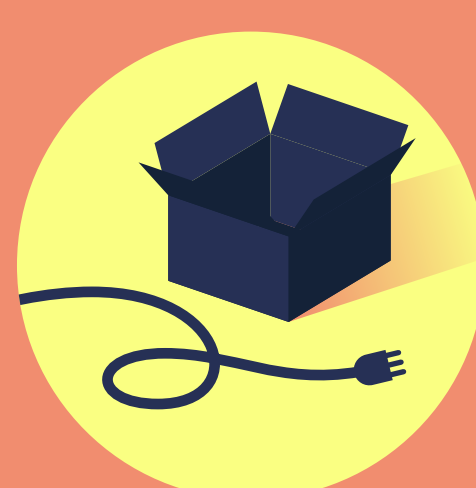
La mayoría de los **accidentes** al desplazarse ocurren por



apuro

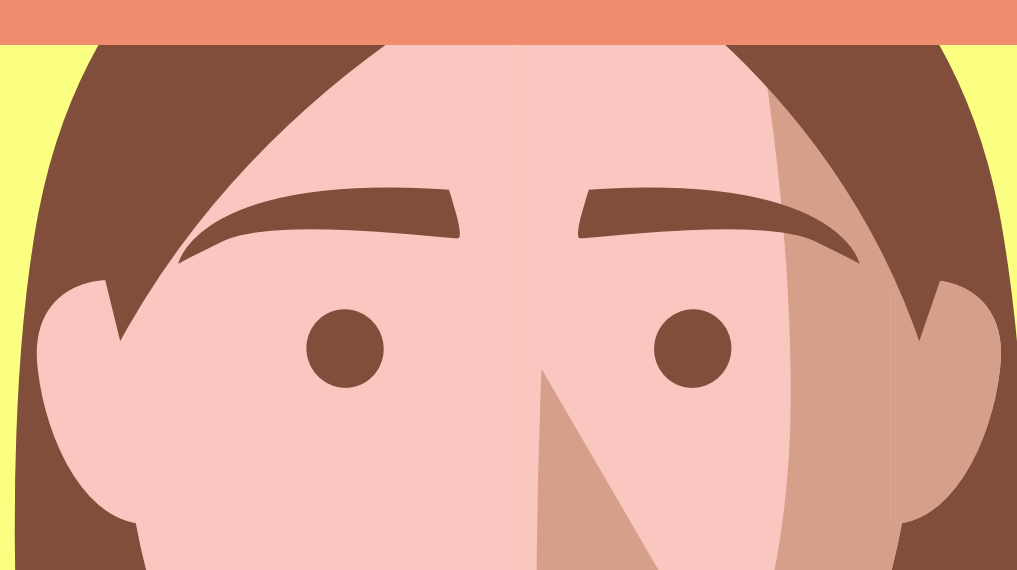


distracción



o condiciones del entorno que no se informan a tiempo

Cuando tu labor te exige estar en constante movimiento, **transitar con atención** por pasillos, escaleras, rampas y accesos puede evitar golpes, tropiezos y caídas



Pon atención a tu entorno



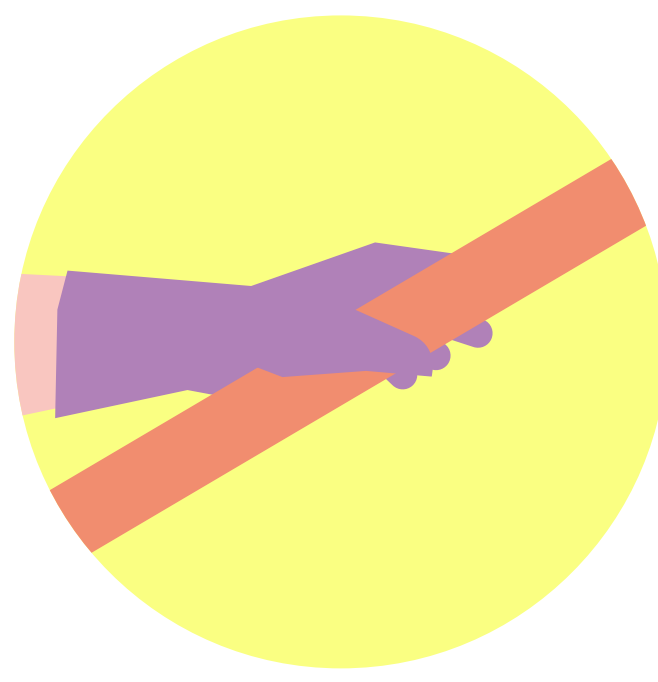
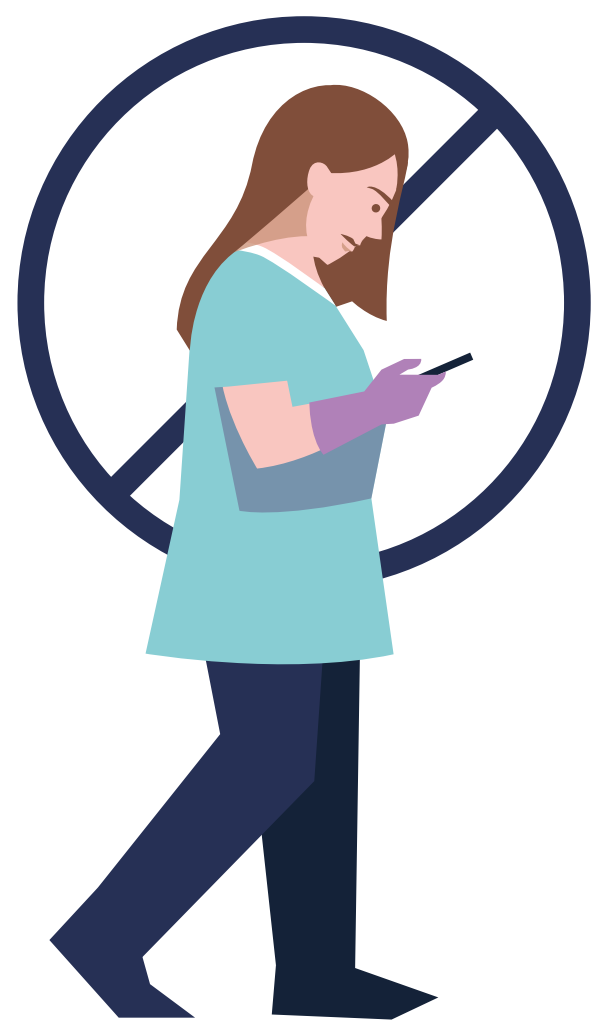
Revisa si hay pisos mojados, desniveles u obstáculos en el camino antes de desplazarte

Mantén siempre despejados pasillos, accesos y zonas de tránsito

Si hay un derrame o condición peligrosa, **señálzala y repórtala** de inmediato

Trabaja con cuidado

Mantén la vista en el camino y evita distracciones



Usa pasamanos en escaleras y rampas

Camina a ritmo seguro sin correr ni apurarte



No transportes objetos que **bloqueen tu visión**

Donde sea que trabajes, existe un **ecosistema de cuidado** que te protege

desde el día 1

Conoce más sobre cómo cuidarnos mejor en achs.cl/desdeeldiauno

