

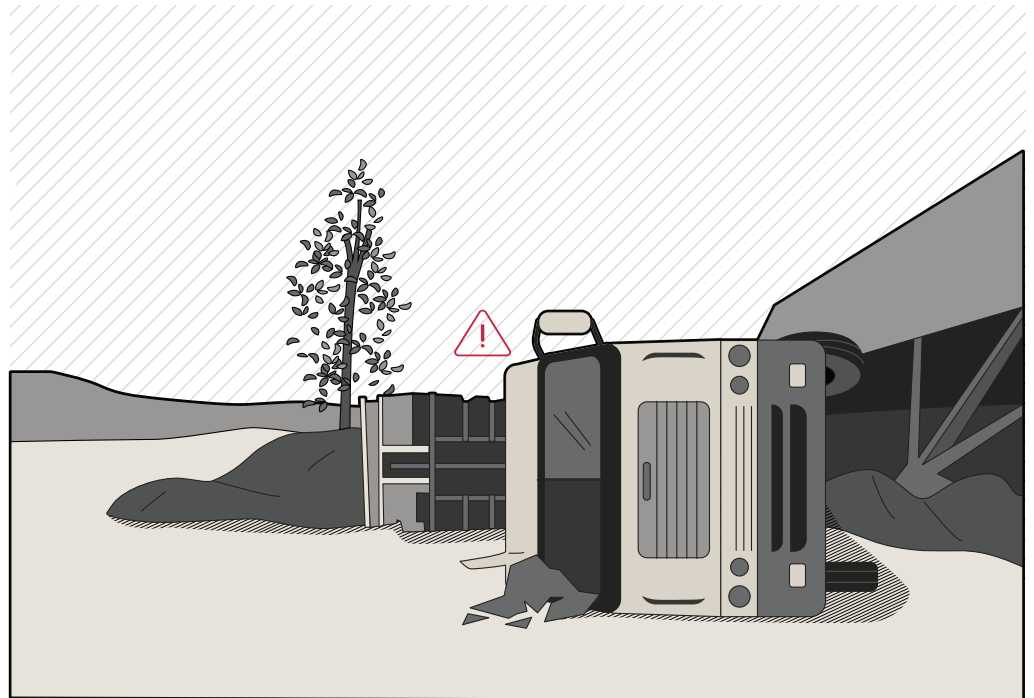
# Trabajador fallece realizando labor de descarga de material en camión tolva

## Descripción del accidente

Oficio: Conductor de camión

Conductor mientras realizaba descarga de material (biomasa) desde camión tolva hacia zona de acopio, ingresa acuatado quedando inclinado hacia lado derecho producto de una pendiente existente en el terreno y con ruedas montadas sobre material existente en el lugar. Al realizar levantamiento de la batea del camión, éste se inclina hacia lado derecho terminando semi volcado. Conductor que no usaba cinturón de seguridad cae hacia el lado del copiloto dentro de la cabina quedando politraumatizado e inconsciente. Testigos dan aviso inmediato por canales de comunicación, llegando brigada de emergencia al lugar, quienes revisan al conductor constatando que se encontraba sin signos vitales. Posteriormente, llega ambulancia del SAMU y trasladan a conductor a hospital cercano, quienes confirman la muerte del trabajador mediante médico de turno.

Fecha del accidente: Agosto 2023



## Causas y precursores

Situación de alto riesgo



### Volcamiento

Controles de seguridad



#### Ausentes:

- » Identificación de riesgos previo al inicio de la actividad de carga y descarga de material con camión tolva

#### Inefectivos:

- » Obligación de informar deficiente, no incluye riesgos asociados a operación de camión tolva
- » Matriz de riesgos no incluye riesgos asociados a actividad de carga y descarga de material con camión tolva

#### No se ejecutan:

- » Utilización de cinturón de seguridad
- » Mantenimiento preventiva de camión tolva
- » Cumplimiento de procedimientos: camión tolva, que indica realizar actividad en terreno parejo sin desniveles. Sin dispositivos de alerta ante volcamientos

Cultura



- » Baja percepción del riesgo por parte supervisión y trabajador
- » Ausencia de supervisión en actividad
- » Trabajador no cumple con Ley de tránsito al no utilizar cinturón de seguridad
- » Falta de capacitación respecto a conducción y operación de camión tolva
- » Falta de planificación y coordinación previo a realizar actividad de descarga de material desde camión tolva
- » No se cumple con indicaciones de procedimiento de trabajo al realizar actividad en terreno desnivelado y no contar con dispositivo de alerta en camión tolva

## Lecciones aprendidas

- 1 Mejorar obligación de informar, en donde contenga todos los riesgos asociados a la operación y conducción de camión tolva.
- 2 Realizar en conjunto entre trabajador/es y supervisión, análisis de riesgos previo a realizar la actividad de carga y descarga de material con camión tolva.
- 3 Implementar plan de mantención de vehículos, equipos y maquinarias que incluya lista de chequeo previo a la operación y/o conducción.
- 4 Monitorear diariamente cumplimiento de procedimiento de trabajo seguro a través de inspecciones operacionales en terreno liderada por línea de mando.
- 5 Verificar y mejorar matriz de riesgo que incluya todos los riesgos asociados a la actividad de carga y descarga de material con camión tolva y sus medidas de control.
- 6 Realizar inspecciones en el área de trabajo previo a las actividades a realizar, mejorar terreno en caso de detectar desniveles o condiciones de riesgo que ponga en peligro la integridad de los trabajadores.