

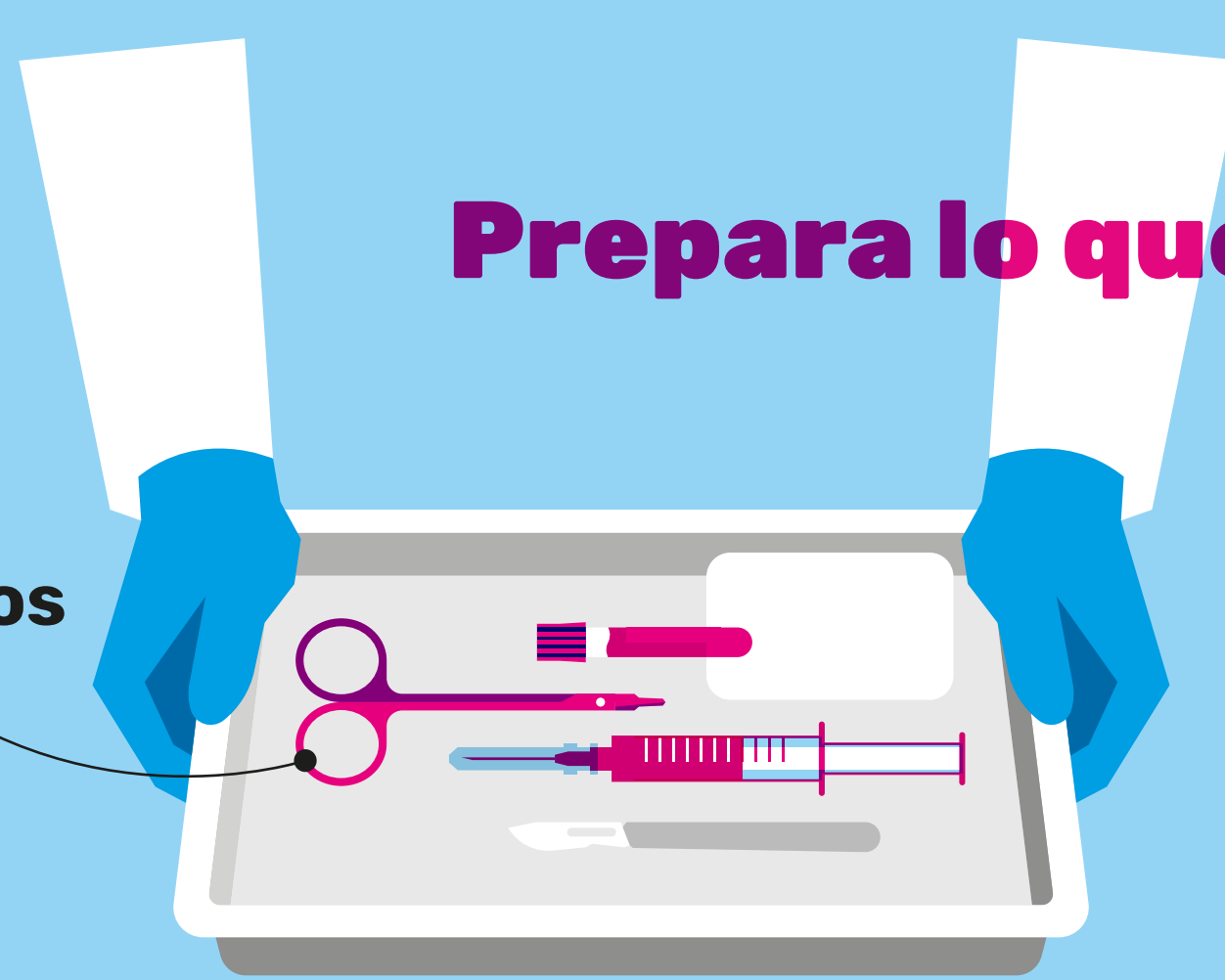
RECOMENDACIONES para evitar accidentes con **ELEMENTOS CORTOPUNZANTES**

Las agujas, bisturíes y otros elementos cortopunzantes forman parte del trabajo en salud. Trabajar de forma segura protege tu salud y la de tu equipo. **Cuidarte también es parte del trabajo.**

ANTES del procedimiento

Prepara lo que vas a hacer

Organiza los insumos



Incluye el contenedor de cortopunzantes en tu bandeja o carro o asegúrate de que haya uno a tu alcance



Verifica que el contenedor esté **bajo ¾ de su capacidad**

Revisa tus EPP

Que sean **de tu talla** y que estén en **buen estado**

Usa guantes adecuados al procedimiento



Ponte protección ocular o facial si hay riesgo de salpicadura

Mantén los EPP **disponibles**

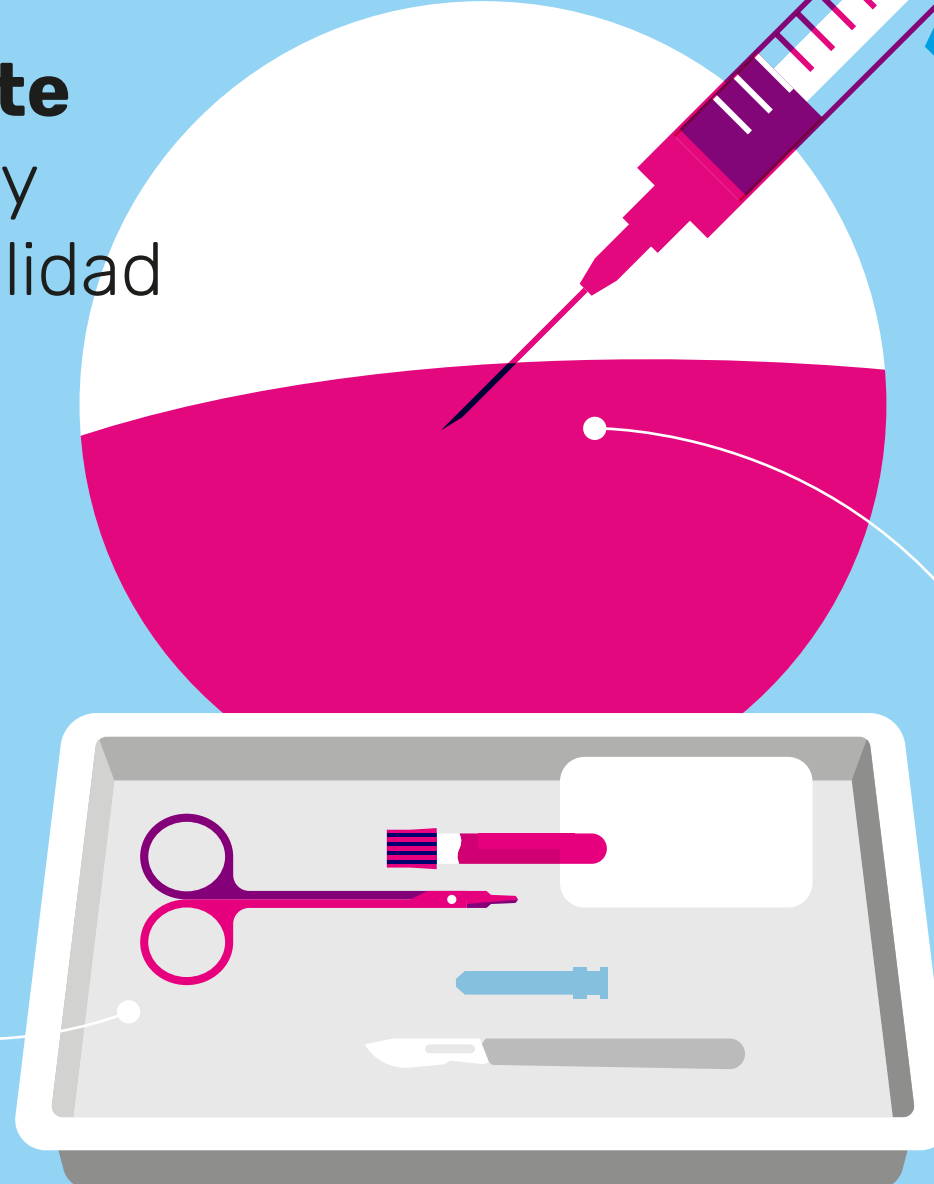
Evalúa el uso de otros según el procedimiento a realizar

DURANTE el procedimiento

Mantén la atención en la tarea

Explica al paciente lo que vas a hacer y asegura su tranquilidad y cooperación

Mantén el **espacio de trabajo ordenado**



Usa los EPP necesarios según el procedimiento

Tu concentración debe estar **100% en el procedimiento**

Recuerda siempre

apuro = descuido = accidente

Reglas clave

en el manejo de cortopunzantes

Manipula el material cortopunzante **con técnica segura**

Mantén siempre **el control visual** del elemento

Pasar material cortopunzante **mano a mano**

Doblar, cortar o manipular material cortopunzante usado

Elimina donde corresponde

Evita estas prácticas **DE ALTO RIESGO**

Depositar material cortopunzante en **contenedores no autorizados o en bolsas**

Recapsular agujas (se puede solo en casos excepcionales)

DESPUÉS del procedimiento

Elimina el material de forma segura



Desecha todo inmediatamente

Deposítalo sólo en **contenedores normados**

SI OCURRE UN ACCIDENTE!



1 Detén el procedimiento

2 Lava la zona con agua y jabón

3 Informa inmediatamente a tu jefatura

4 Sigue el protocolo de atención

5 Cumple con las indicaciones médicas y haz seguimiento