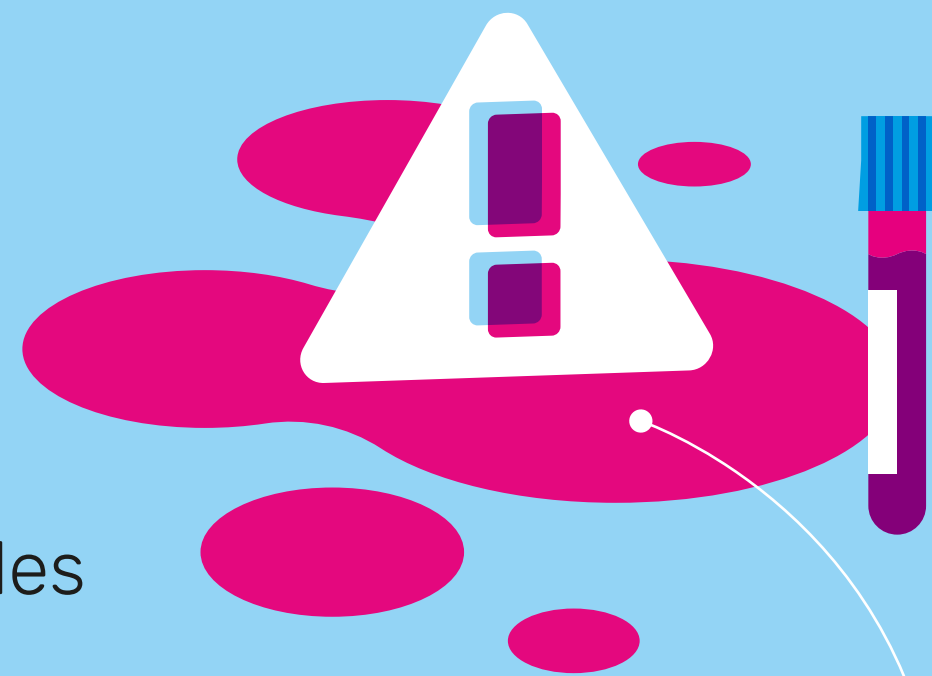


# RECOMENDACIONES para cuidarte frente a **AGENTES BIOLÓGICOS**

## **ASUME** que todo fluido biológico puede ser infeccioso

Sangre, secreciones y fluidos corporales pueden contener microorganismos capaces de **transmitir enfermedades**.



**Si te cuidas desde el inicio,  
reduces el riesgo  
durante todo el turno**

## **UTILIZA** los elementos de protección personal adecuados para cada procedimiento

Guantes, protección ocular o facial, respirador, pechera o bata cuando exista riesgo de contacto con **fluidos o salpicaduras**.

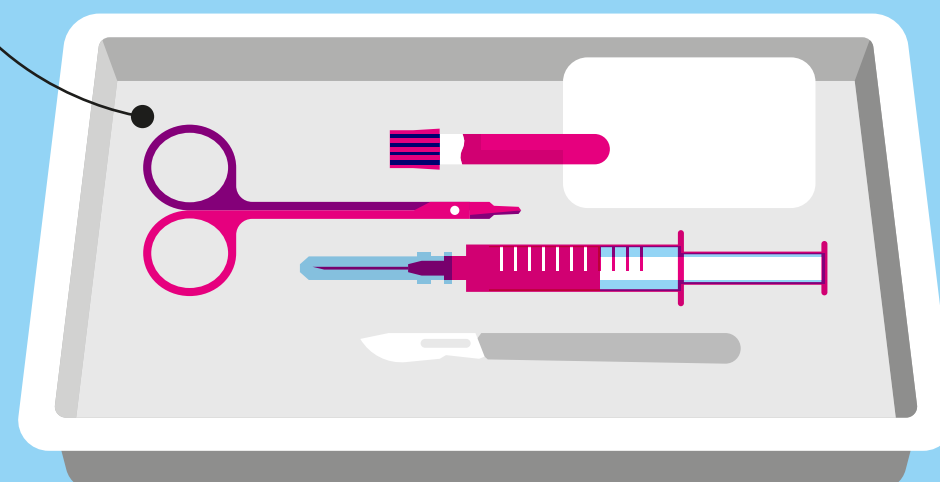
Póntelos correctamente y retíralos de forma segura para **evitar contaminación**.



**Tu salud es tan importante  
como la de tus pacientes**

## **EVITA** el contacto innecesario con fluidos o superficies contaminadas

Trabaja con **técnica segura** y mantén tu **espacio ordenado**



Recuerda:

**apuro =  
descuido  
= accidente  
o enfermedad**

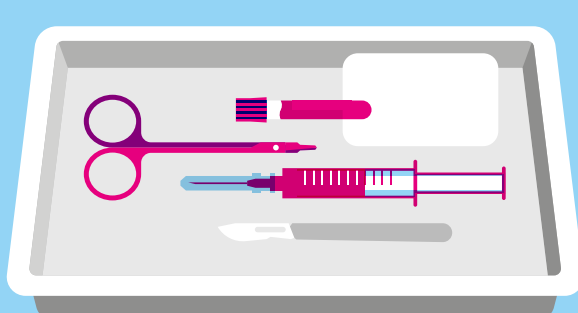
## **LAVA** tus manos

- ▶ Antes y después del contacto con **pacientes**
- ▶ Antes y después de manipular **fluidos o muestras**
- ▶ Después de retirar tus **guantes**
- ▶ Después de tocar superficies potencialmente **contaminadas**
- + Mantén tus **uñas cortas** y **evita accesorios** que interfieran con la limpieza



**Un buen turno también  
termina con manos limpias**

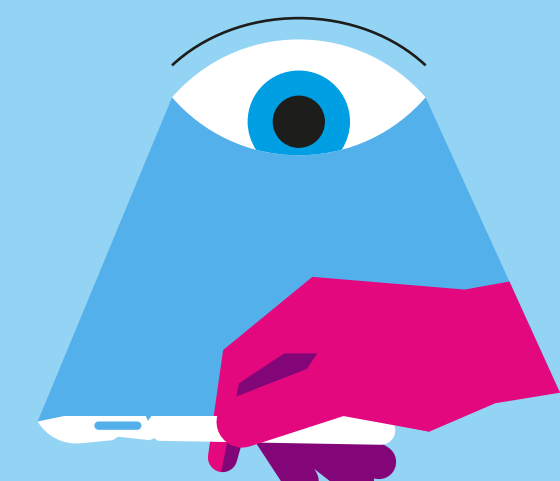
## **MANIPULA** fluidos y muestras con **técnica segura durante los procedimientos**



Mantén tu **área de  
trabajo ordenada**



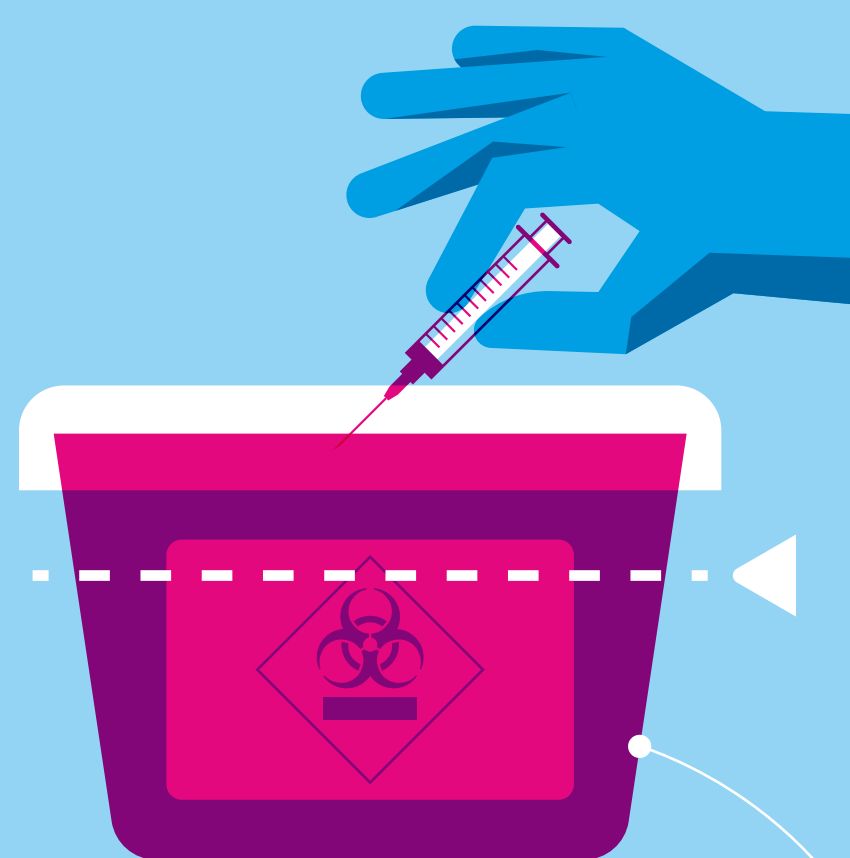
**Evita tocar tu rostro**  
mientras utilizas guantes



Manipula el material  
**con atención**

## **ELIMINA** correctamente residuos biológicos y cortopunzantes

- ▶ Utiliza contenedores **rígidos y rotulados**
- ▶ Evita **manipular innecesariamente** el material usado
- ▶ Respeta los **circuitos de transporte** de residuos
- ▶ Evita el **sobrellenado** de contenedores

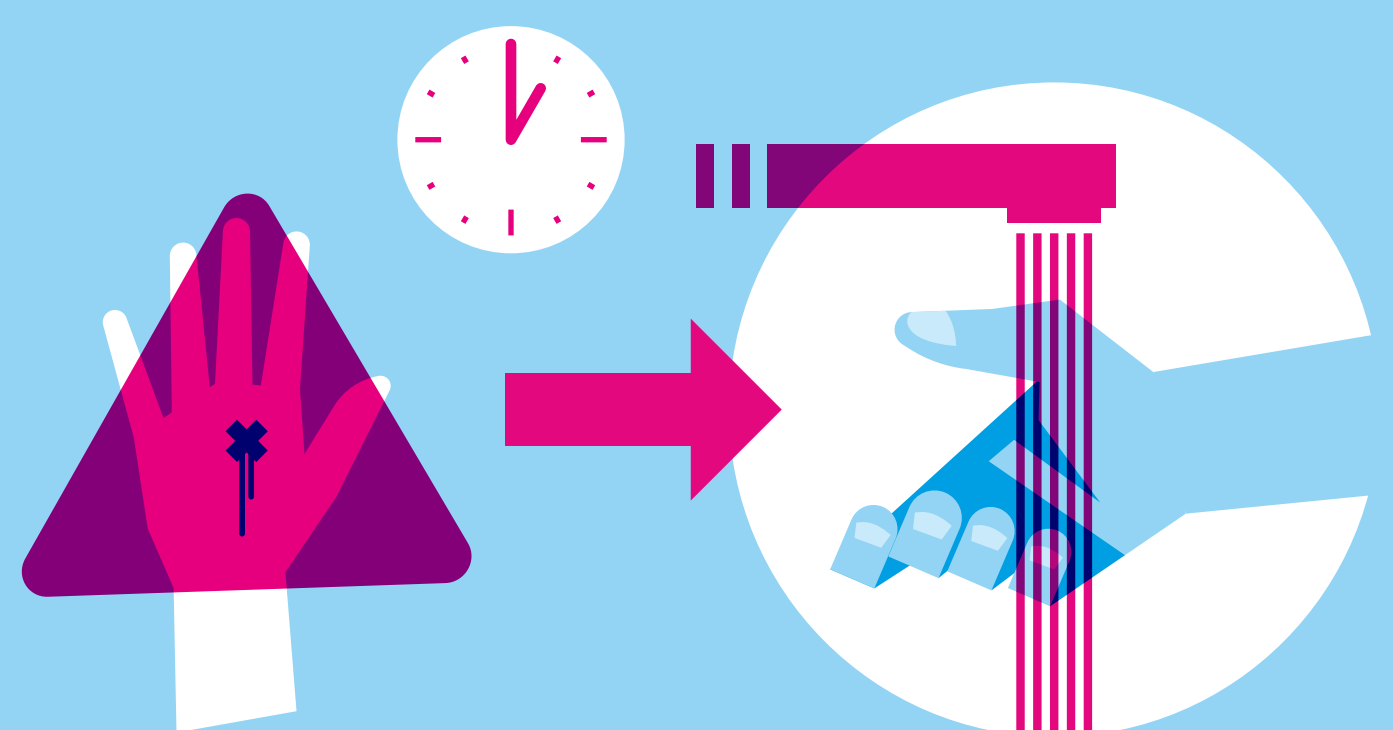


**Máximo ¾ de  
su capacidad**

**apuro =  
descuido  
= accidente  
o enfermedad**

## **ACTÚA** de inmediato ante una exposición

- ▶ **Lava la zona afectada** inmediatamente
- ▶ **Usa ducha o lavajojos** si corresponde
- ▶ **Informa** a tu jefatura
- ▶ **Activa el protocolo** del establecimiento



**Actuar rápido  
también es cuidarte**

## **MANTÉN AL DÍA** tus vacunas y controles de salud

Participa en los **controles de salud** ocupacional y mantén actualizados tus **esquemas de vacunación** según el riesgo laboral.



**Estas medidas permiten  
detectar y prevenir enfermedades  
asociadas al trabajo**