

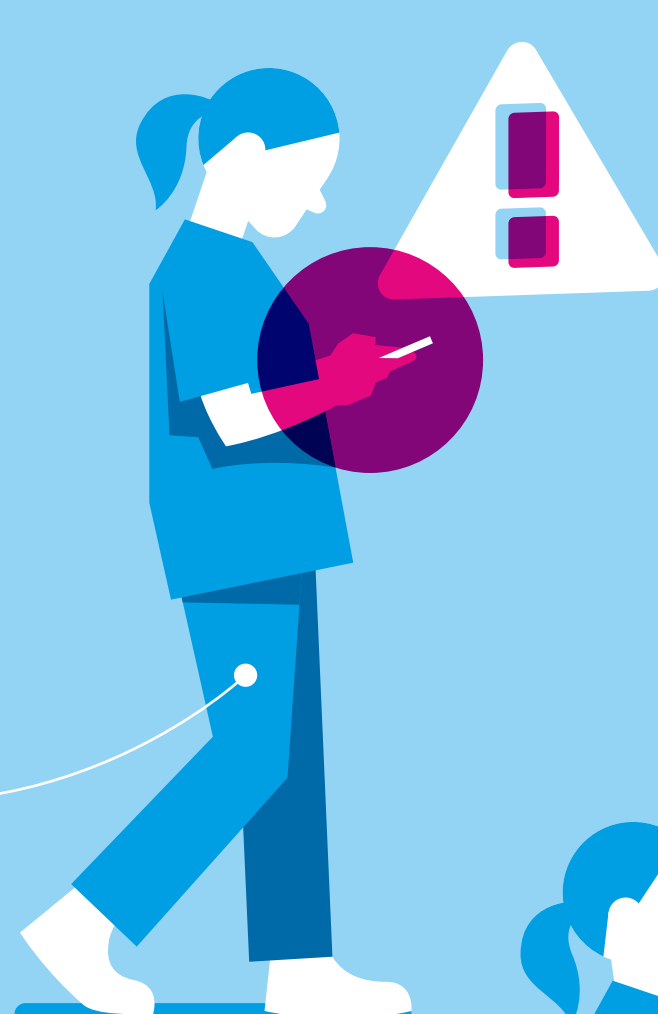
# RECOMENDACIONES para prevenir accidentes en el **DESPLAZAMIENTO OPERACIONAL**

La mayoría de las caídas ocurren en pasillos y escaleras. Y casi siempre por apuro o distracción.

**Desplázate con seguridad en el trabajo**

## Evita estos errores

Caminar **mirando el celular**



Transportar objetos que **bloquean la visión**

Ir con las **manos ocupadas** al subir o bajar escaleras



**Correr** por los pasillos

(resbalarse por sustancias en el piso no es algo que pasa solo en las caricaturas)

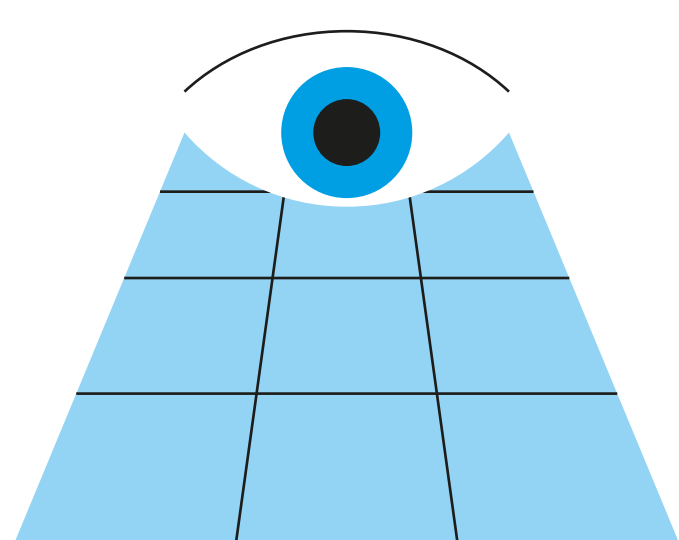


Ignorar **pisos mojados** o **desniveles**

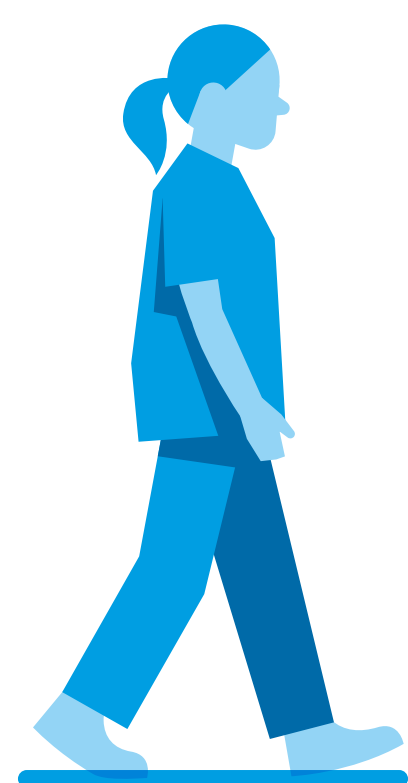


**apuro =  
descuido  
= accidente**

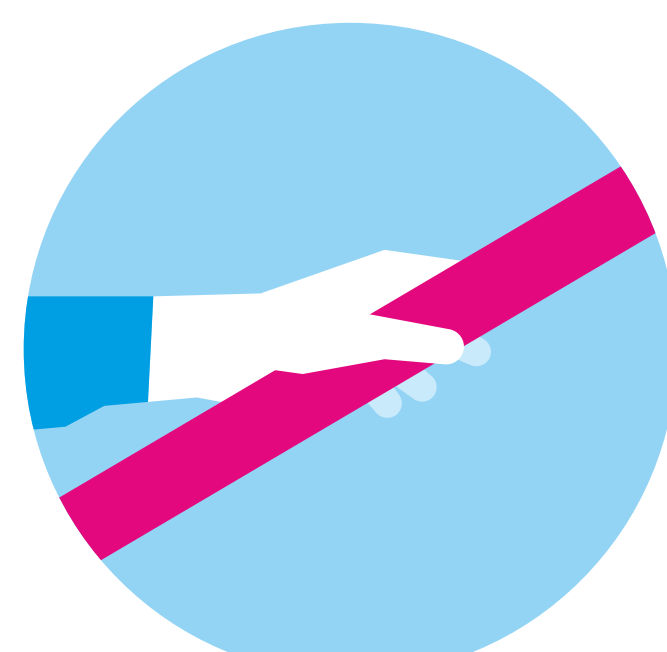
## Conductas seguras



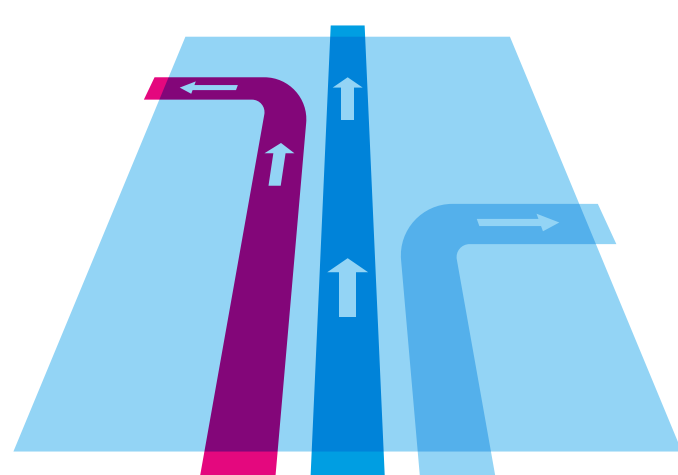
Mantén siempre **la vista en el camino**



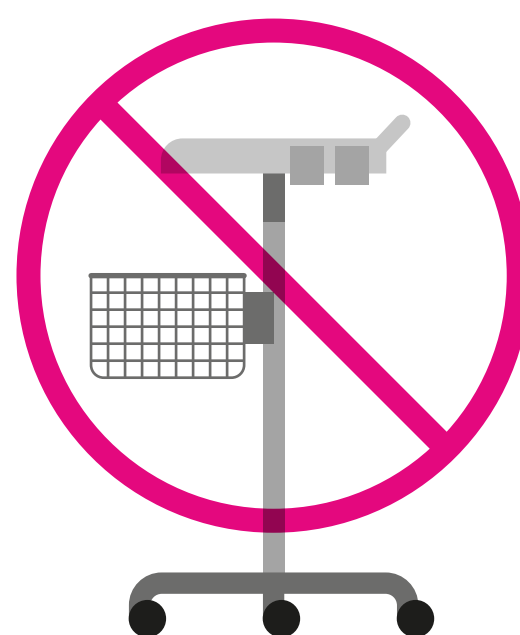
Camina a **ritmo seguro**



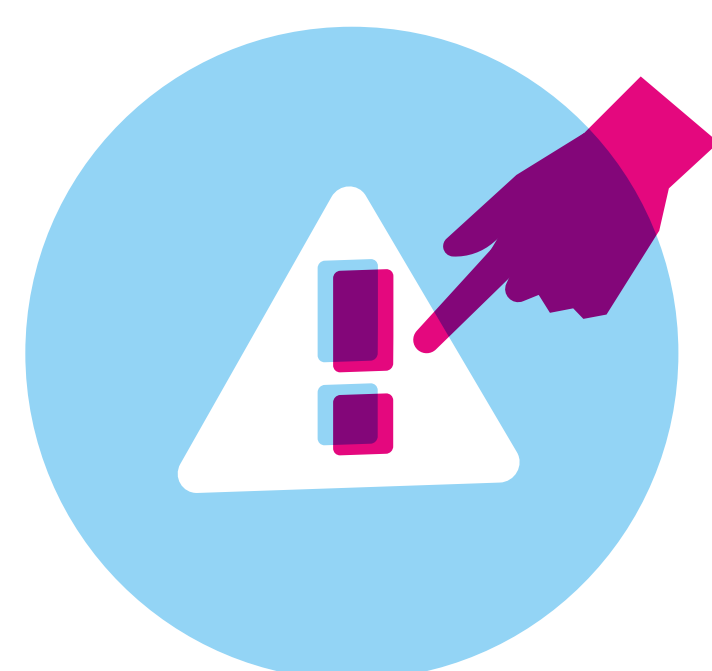
Usa **pasamanos** en escaleras



Respetar las **zonas demarcadas**



**No obstruyas** pasillos



**Reporta irregularidades** en el suelo de inmediato



Usa calzado **antideslizante**

# Cuidarte también es parte del trabajo