

### CÓMO USAR ESTA FICHA



Lee la introducción ① y las situaciones ② a tu equipo



Deja espacio para que comenten y respondan a la pregunta abierta ③



Comenta y explica las medidas preventivas ④

## 1 Introducción (1 MINUTO)



Equipo, antes de empezar el turno quiero que conversemos un momento sobre **agentes biológicos**.

Después de la pandemia todos manejamos bien los conceptos: sabemos qué son los agentes biológicos (bacterias, virus, hongos, parásitos) y otras entidades biológicas (toxinas, alérgenos) que pueden causar infecciones, alergias o intoxicaciones en las personas trabajadoras; sabemos cómo se transmiten, y conocemos las medidas de protección.

El riesgo hoy no suele venir por falta de conocimiento. Muchas veces aparece cuando **el turno se vuelve intenso** y empezamos a **trabajar en automático**.

Por eso en esta campaña estamos recordando algo simple:

**Apuro → descuido → accidente o enfermedad**

## 2 Dinámica breve

Les propongo algo rápido.

Voy a mencionar algunas situaciones que pasan en cualquier turno. Levanten la mano si creen que es una situación que **le podría pasar a cualquiera**, incluso a uno mismo. No es para juzgar a nadie, es solo para reconocer momentos de riesgo.

### SITUACIÓN 1

Un procedimiento rápido, alguien piensa: "esto lo hago de inmediato" y decide hacerlo **sin ponerse todos los EPP**.

### SITUACIÓN 3

Al terminar un procedimiento se **manipula material usado con un poco de prisa** para dejar todo listo para el siguiente paciente.

### SITUACIÓN 2

Estamos entre varias atenciones seguidas y alguien **posterga el lavado de manos** para después.

### SITUACIÓN 4

Alguien sufre una pequeña **exposición o salpicadura** y piensa: "no fue nada, sigo trabajando."

### Pausa de participación

La idea no es apuntar a nadie.

La idea es **reconocer que estas cosas pueden pasar en cualquier turno**.

## 3 Pregunta abierta

**¿En qué momento del turno sienten que es más fácil que se relajen las medidas de bioseguridad?**

Puede ser:

- ⚠ Cuando estamos con alta carga de atención
- ⚠ Cuando los procedimientos parecen simples
- ⚠ Cuando ya estamos terminando el turno

## 4 Medidas preventivas

Todos sabemos cuáles son las medidas:

- ✓ Higiene de manos
- ✓ Uso correcto de EPP
- ✓ Manejo seguro de residuos y material clínico
- ✓ Notificación inmediata ante exposición

Por eso hoy el recordatorio es simple:

**AHORA ES TU TURNO!**  
Cuidarse también es parte del trabajo.



**SITUACIÓN 1**

Procedimiento rápido...



**!** No se pone todos los EPP

**SITUACIÓN 2**

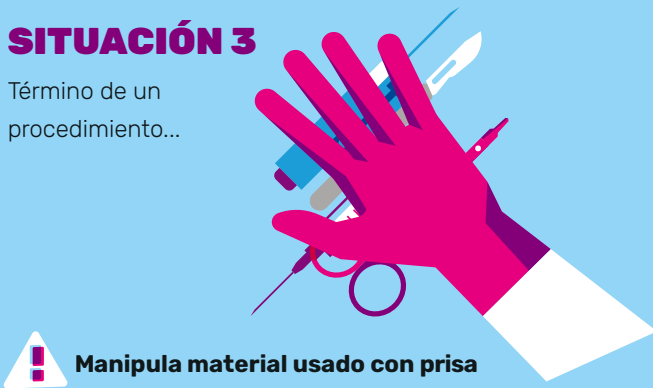
Entre varias atenciones seguidas...



**!** Posterga el lavado de manos para después

**SITUACIÓN 3**

Término de un procedimiento...



**!** Manipula material usado con prisa

**SITUACIÓN 4**

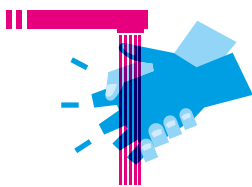
Pequeña exposición o salpicadura



No fue nada, sigo trabajando

**¿ En qué momento del turno es más fácil que se relajen las medidas de bioseguridad?**

**Medidas preventivas**



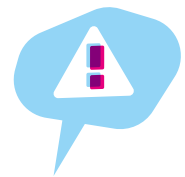
Higiene de manos



Uso correcto de EPP



Manejo seguro de residuos



Notificación inmediata

**Cuidarse también es parte del trabajo.**