

La seguridad del equipo se  
construye **turno a turno**

Observar, reforzar y actuar oportunamente  
permite **prevenir accidentes y proteger**  
**la salud de las personas trabajadoras**

AHORA !  
**ES TU  
TURNO**

Cuidarse  
también es parte  
del trabajo

**achs** seguro  
laboral

AHORA !  
**ES TU  
TURNO**

**achs** seguro  
laboral

Claves para  
terminar el día

**SIN INCIDENTES  
QUE LAMENTAR**

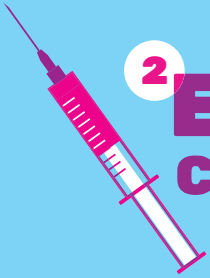


En este libro de bolsillo abordamos  
**4 situaciones que podrían poner en riesgo**  
a las personas de tu equipo:

# 1 AGENTES BIOLÓGICOS



# 2 ELEMENTOS CORTOPUNZANTES



# 3 MANEJO MANUAL DE PACIENTES



# 4 DESPLAZAMIENTO OPERACIONAL



## REFUERZA PRÁCTICAS COMO:

- ✓ **Mantener atención** al desplazarse
- ✓ **Mantener pasillos y escaleras despejados**
- ✓ Caminar a un **ritmo seguro**
- ✓ **Reportar** condiciones inseguras
- ✓ **Evitar distracciones** con dispositivos móviles



## SI OCURRE UNA CAÍDA:



**Verifica el estado** de la persona afectada



**Asegura la atención** correspondiente



**Señaliza o elimina** la condición de riesgo



**Reporta** el evento según el protocolo

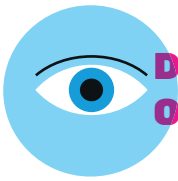
4

## DESPLAZAMIENTO OPERACIONAL

El desplazamiento operacional corresponde al **movimiento a pie que realizan las personas trabajadoras** dentro del centro de trabajo para desarrollar sus tareas diarias



Los accidentes más frecuentes en este tipo de desplazamientos son caídas en pasillos y escaleras, muchas veces asociadas a apuro o distracciones



### DURANTE EL TURNO OBSERVA SI:

- ▶ Existen obstáculos en pasillos o escaleras
- ▶ Los pisos están **mojados o resbaladizos**
- ▶ Las áreas de tránsito **están señalizadas**
- ▶ El equipo se **desplaza con atención**



## INTRODUCCIÓN

El trabajo en salud implica **exposición permanente a distintos peligros** que es necesario identificar para luego evaluar el riesgo.

Como jefatura, **tu rol es clave para anticiparlos**, reforzar prácticas seguras y actuar oportunamente cuando ocurre un incidente.

**apuro =  
descuido  
= accidente**



Esta guía reúne claves prácticas para cuidar a tu equipo durante el turno, enfocadas en los riesgos más frecuentes que causan accidentes o enfermedades en entornos asistenciales.

1

# AGENTES BIOLÓGICOS



## LAS PERSONAS TRABAJADORAS DEL SECTOR SALUD

pueden estar expuestas a microorganismos presentes en **sangre, fluidos corporales y materiales contaminados**



los que pueden provocar **infecciones u otras enfermedades profesionales**

La exposición puede ocurrir principalmente durante:



Manipulación de **muestras biológicas**



Manejo de **residuos clínicos**



Atención de **pacientes**



## COMO JEFATURA, OBSERVA Y VERIFICA SI:

- ▶ Se aplican **protocolos de bioseguridad**
- ▶ Se realiza **higiene de manos permanente**
- ▶ Se utilizan los **EPP de manera correcta**
- ▶ Se eliminan **residuos clínicos de forma segura**
- ▶ Tu equipo cuenta con **esquemas de vacunación al día**
- ▶ Se han capacitado recientemente sobre **agentes biológicos, vías de transmisión y medidas de control**



## REFUERZA PRÁCTICAS COMO:

- ✓ **Evaluar peso y movilidad del paciente** antes de movilizarlo
- ✓ **Utilizar ayudas mecánicas** cuando estén disponibles
- ✓ **Realizar transferencias con dos o más personas** cuando corresponda
- ✓ **Ajustar altura de camillas y camas** para mantener postura ergonómica



## SI OCURRE UNA LESIÓN O SOBRESFUERZO:



**Suspende** la actividad



**Evalúa el estado** de la persona afectada



**Activa el procedimiento** de atención según protocolo



**Revisa las condiciones** que generaron el evento

# 3 MANEJO MANUAL DE PACIENTES



## Implica:

- ⚠️ Esfuerzos físicos importantes
- ⚠️ Exposición a posturas forzadas
- ⚠️ Movimientos repetitivos



Estas situaciones pueden provocar lesiones musculoesqueléticas en el personal de salud



## COMO JEFATURA, OBSERVA Y VERIFICA SI:

- ▶ Se evalúa la **capacidad de colaboración** del paciente
- ▶ Se **trabaja en equipo** cuando la tarea **lo requiere**
- ▶ Se **utilizan las ayudas técnicas** disponibles
- ▶ Se **evitan maniobras de sobreesfuerzo**



## REFUERZA PRÁCTICAS COMO:

- ✓ **Aplicar el principio de precaución universal** (todo fluido puede ser infeccioso)
- ✓ **Realizar higiene de manos antes y después del contacto con pacientes**, procedimientos y contacto con material contaminado
- ✓ **Usar correctamente los EPP** según el procedimiento
- ✓ **Mantener orden y limpieza** en el área de trabajo
- ✓ **Notificar inmediatamente** cualquier incidente



## SI OCURRE UNA EXPOSICIÓN:



**Mantén la calma** y apoya a la persona afectada



**Asegura el lavado** inmediato de la zona expuesta



**Notifica** para activar el protocolo interno



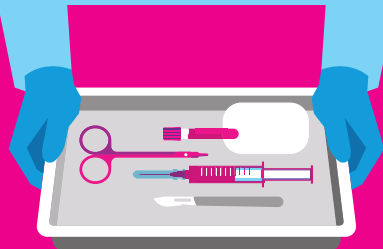
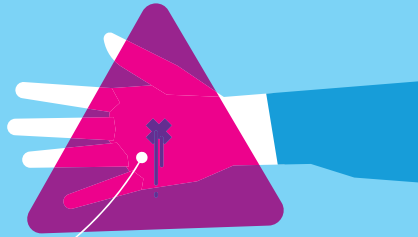
Coordina la **atención médica** correspondiente

## 2 ELEMENTOS CORTOPUNZANTES



### LOS ACCIDENTES CON AGUJAS, BISTURÍES U OTROS OBJETOS CORTOPUNZANTES

pueden provocar cortes o punciones y exposición a sangre y fluidos corporales con riesgo de transmisión de enfermedades infecciosas



Es importante que el personal cuente con sus esquemas de vacunación completa, principalmente Hepatitis B.

### COMO JEFATURA, OBSERVA Y VERIFICA SI:

- ▶ Se prepara **el material para el procedimiento** antes de partir con este
- ▶ Se **explica y tranquiliza al paciente** antes de comenzar
- ▶ Se utilizan **EPP durante procedimientos**
- ▶ Se utilizan **contenedores adecuados**
- ▶ Los contenedores **no superan ¾ de su capacidad**
- ▶ El material **se elimina inmediatamente después de su uso**



### REFUERZA PRÁCTICAS COMO:

- ✓ **No recapsular agujas después de su uso** (solo en casos excepcionales se permite)
- ✓ **Eliminar inmediatamente** el material cortopunzante
- ✓ **No manipular manualmente** material cortopunzante usado
- ✓ **Utilizar siempre contenedores normados** para su eliminación
- ✓ **Utilizar EPP adecuados** según el procedimiento



### SI OCURRE UN ACCIDENTE:



**Mantén la calma** y apoya a la persona afectada



**Asegura el lavado** inmediato de la zona expuesta



**Activa el protocolo** de accidentes cortopunzantes



Coordina la **atención médica** correspondiente