




Informe de Empleo y Remuneraciones*

Mayo-2017

Gerencia División Gestión del Conocimiento y Experiencia

25/08/2017

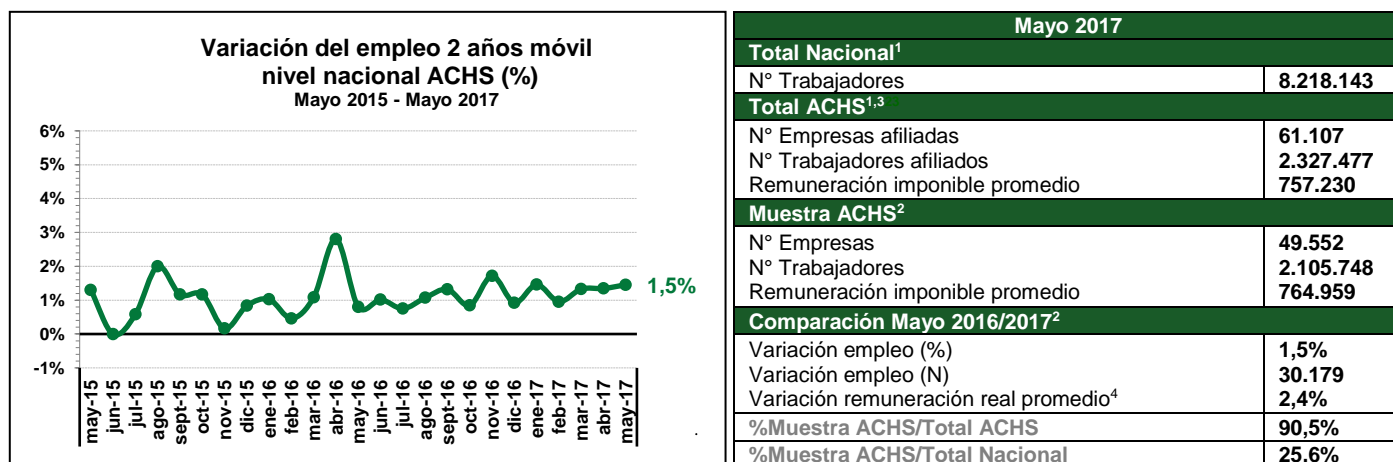
() “El Universo de empresas y trabajadores analizados en el presente informe, corresponde únicamente a las instituciones afiliadas a la Asociación Chilena de Seguridad, por ende los resultados obtenidos representan estadísticamente la realidad de los sectores industriales que tiene la ACHS, con los respectivos pesos específicos de cada muestra.”*

Informe: Empleo y Remuneraciones (mayo 2016 - mayo 2017)	Consideraciones: Los resultados de este informe corresponden a una muestra del total de Trabajadores afiliados a la ACHS y pueden diferir de los resultados que se podrían obtener del total de trabajadores del país.	
Autor: Gerencia División Gestión del Conocimiento y Experiencia	Fecha: 25/08/2017	

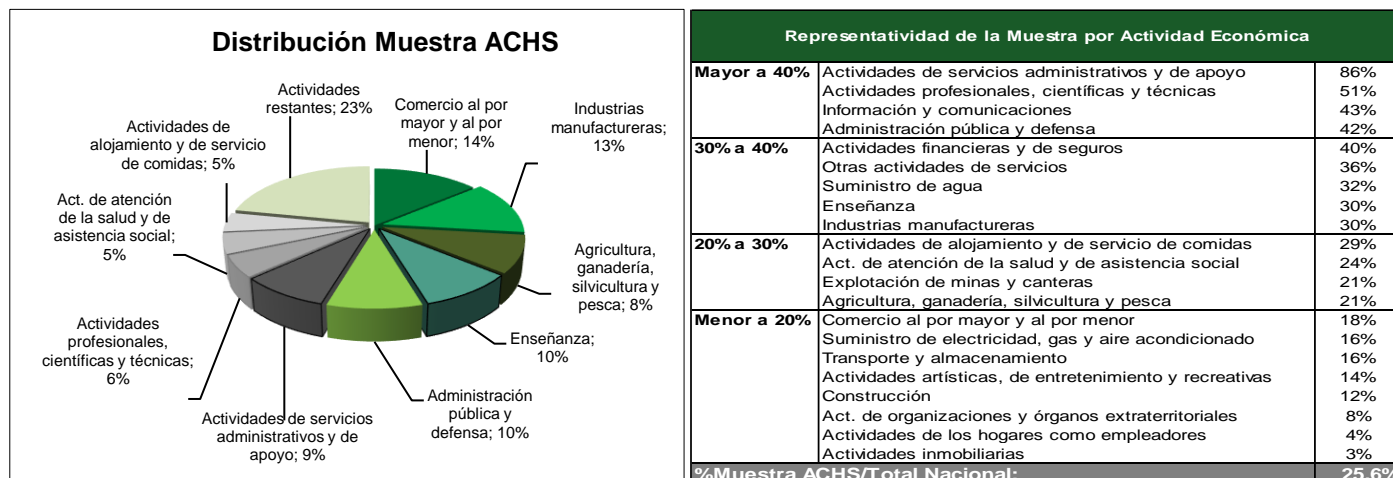
PRINCIPALES RESULTADOS:

- **Aumento de 1,5% en el número de empleados a nivel nacional**
- **Otras actividades de servicios registra uno de los mayores aumentos en el empleo con un 7,7%**
- **Aumento de la remuneración real promedio en un 2,4%**
- **Suministro de electricidad y Suministro de agua presentan los mayores aumentos en remuneraciones reales con 5,6% y 4,6%, respectivamente**

DATOS DE LA POBLACIÓN ACHS



Este informe se basa en una muestra de empresas afiliadas a la ACHS que cotizaron en mayo de 2017 y en mayo de 2016. Su masa corresponde a un 90,5% del total de trabajadores afiliados ACHS y a un 25,6% del total de trabajadores de Chile. Destaca en la muestra la importante presencia de dos sectores, Comercio al por mayor y al por menor e Industrias manufactureras.




¹ Detalle: Anexo 1 Cuadro 1

² Detalle: Anexo 3 Cuadro 1

³ Corresponde al número de empresas que cotizaron en el período

⁴ Valor de IPC: 2,6% (desde Junio 2016 hasta Mayo 2017)

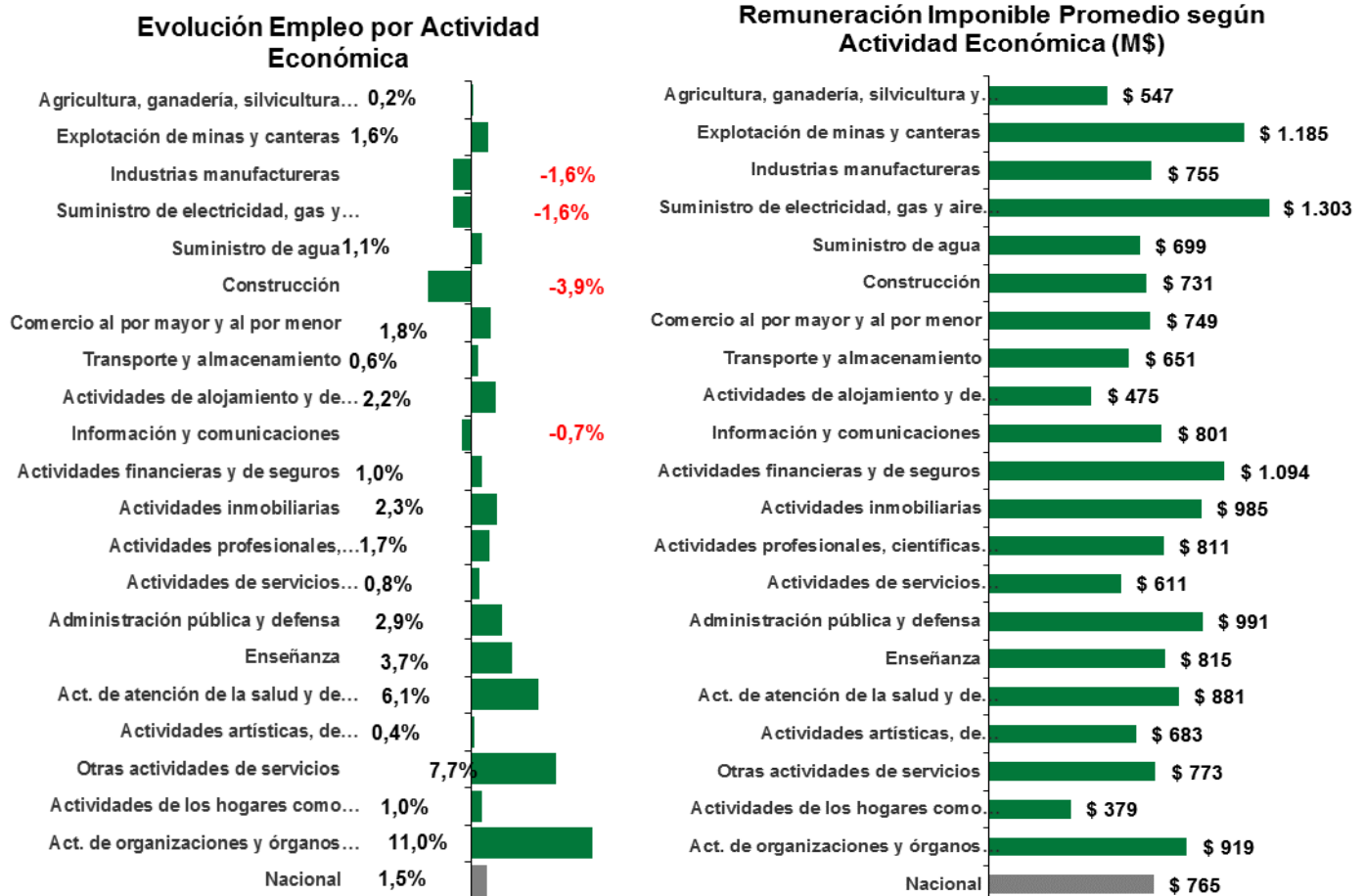
Informe: Empleo y Remuneraciones (mayo 2016 - mayo 2017)	Consideraciones: Los resultados de este informe corresponden a una muestra del total de Trabajadores afiliados a la ACHS y pueden diferir de los resultados que se podrían obtener del total de trabajadores del país.	
Autor: Gerencia División Gestión del Conocimiento y Experiencia	Fecha: 25/08/2017	


EMPLEO Y REMUNERACIONES POR ACTIVIDAD ECONÓMICA

En relación a la muestra ACHS, a nivel nacional los trabajadores empleados aumentaron en un 1,5%, lo que representa 30.179 puestos de trabajo más que mayo del año 2016. De los veintiún sectores económicos en que se distribuye la muestra, diecisiete aumentan sus contrataciones, siendo Otras actividades de servicios el sector que más crece, con un 7,7% más de trabajadores. Los cuatro sectores restantes presentan caídas en el empleo, siendo Construcción la de mayor variación con -3,9%.

Respecto a la cantidad de trabajadores, el sector de Enseñanza es el que más aporta al crecimiento del empleo nacional con 7.139 puestos de trabajo, que representa un 24% de este aumento.

La remuneración imponible promedio asciende a los \$765 mil, lo que significa una variación real del 2,4% respecto a mayo 2016. El principal aumento se produce en los sectores de Suministro de electricidad, gas y aire acondicionado (8,2%) y Suministro de agua (7,2%). Las remuneraciones promedio más altas se encuentran en los sectores de Suministro de electricidad, gas y aire acondicionado (\$1.303.298) y Explotación de minas y canteras (\$1.184.540).



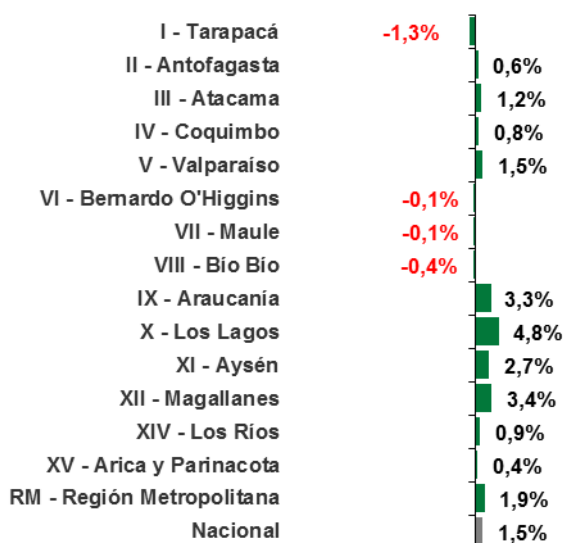
Informe: Empleo y Remuneraciones (mayo 2016 - mayo 2017)	Consideraciones: Los resultados de este informe corresponden a una muestra del total de Trabajadores afiliados a la ACHS y pueden diferir de los resultados que se podrían obtener del total de trabajadores del país.	
Autor: Gerencia División Gestión del Conocimiento y Experiencia	Fecha: 25/08/2017	

EMPLEO Y REMUNERACIONES POR REGIÓN

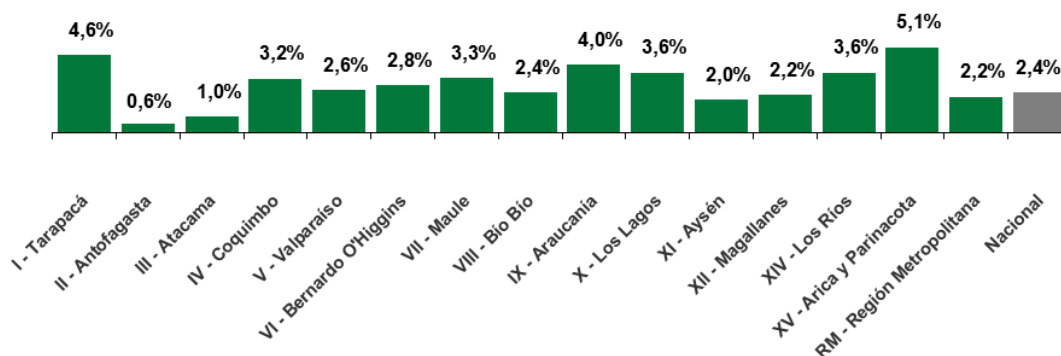
Once de las quince regiones presentan un aumento en su masa laboral respecto a mayo 2016. El incremento más significativo se da en la X región con una variación del 4,8%, seguida de la XII región con un 3,4% más de puestos de trabajo. Por otra parte, la principal disminución se vio en la I región con un decrecimiento de 1,3%. Respecto a la remuneración imponible, los mayores aumentos se registran en la XV región con un 5,1%.

Adicionalmente, las regiones III y II presentan las remuneraciones más altas con \$971.591 y \$928.059, respectivamente.

Evolución de Empleo por Región



Evolución de Remuneraciones por Región



Informe:
Empleo y Remuneraciones
(mayo 2016 - mayo 2017)

Consideraciones:
Los resultados de este informe corresponden a una muestra del total de Trabajadores afiliados a la ACHS y pueden diferir de los resultados que se podrían obtener del total de trabajadores del país.



Autor:
Gerencia División Gestión del Conocimiento y Experiencia

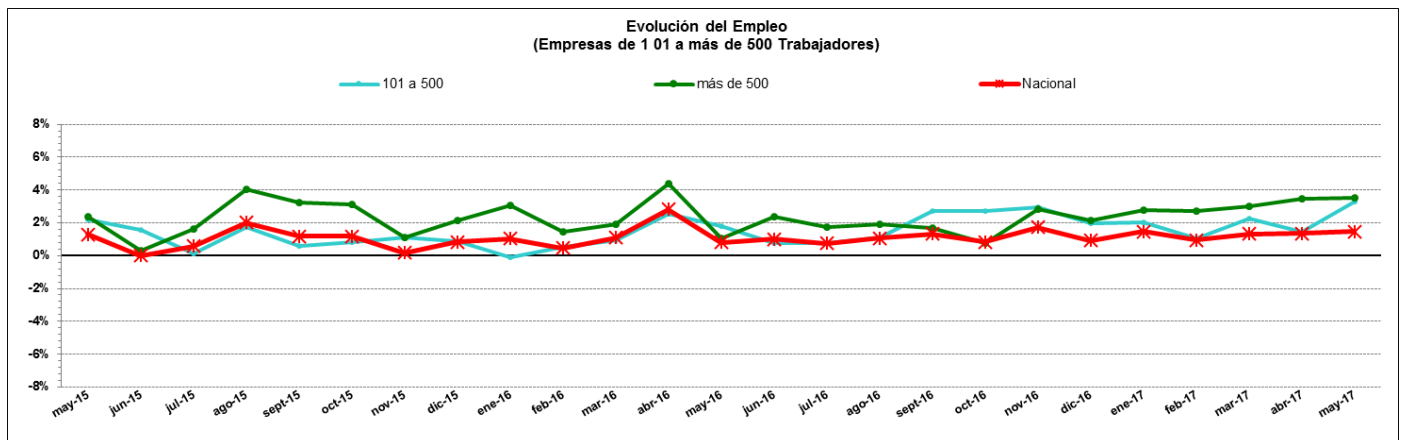
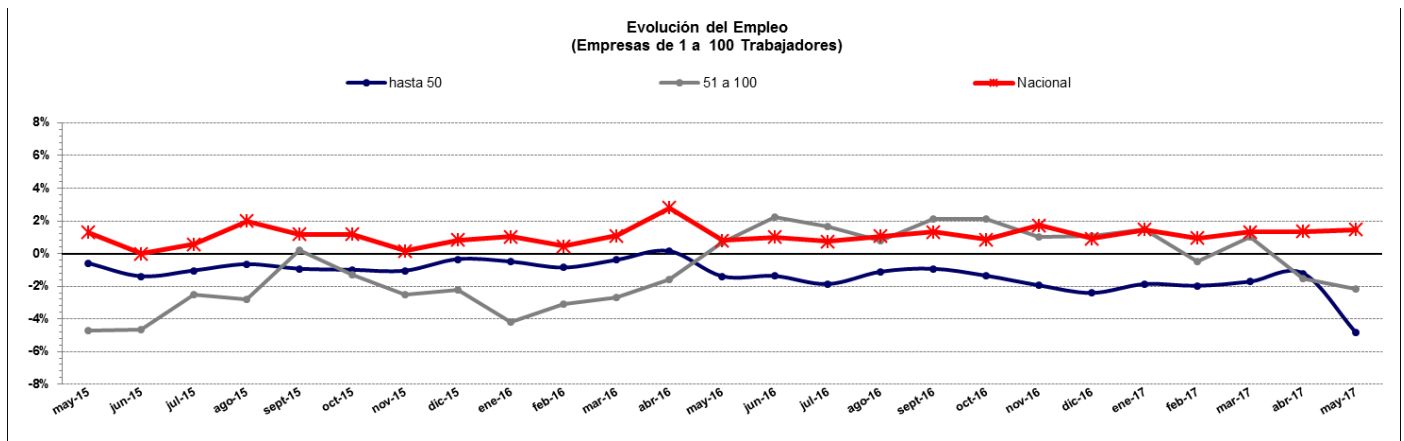
Fecha: 25/08/2017

EMPLEO Y REMUNERACIONES POR TAMAÑO EMPRESA

En términos de empleo, las empresas de 1 a 50 trabajadores presentan una disminución de -4,9%, equivalente a 22.244 puestos de trabajo menos.

En tanto, las empresas de más de 50 trabajadores presentan aumento en el número de empleos, destacando las de más de 500 trabajadores con un crecimiento de 3,5%, que equivale a 32.314 nuevos puestos de trabajo. Respecto de las remuneraciones, las empresas que presentan la mayor alza real son las de 1 a 50 trabajadores con un incremento real de 3,3% en las remuneraciones respecto al mismo mes del año anterior.

La variación porcentual real más baja corresponde a las empresas de 51 a 100 trabajadores con un aumento de 1,6%, alcanzando los \$730.222 de remuneración promedio.



Anexo 1

Cuadro 1: Representatividad de la muestra por Actividad CIU

ACTIVIDAD ECONÓMICA	TOTAL NACIONAL	TOTAL ACHS	MUESTRA ACHS	% MUESTRA DE NACIONAL
Agricultura, ganadería, silvicultura y pesca	773.662	174.002	160.897	21%
Explotación de minas y canteras	208.385	49.986	43.591	21%
Industrias manufactureras	898.739	300.660	268.754	30%
Suministro de electricidad, gas y aire acondicionado	42.925	7.228	6.961	16%
Suministro de agua	48.150	16.400	15.472	32%
Construcción	704.722	97.329	83.927	12%
Comercio al por mayor y al por menor	1.582.806	312.813	292.050	18%
Transporte y almacenamiento	544.658	107.690	86.855	16%
Actividades de alojamiento y de servicio de comidas	344.746	106.682	99.137	29%
Información y comunicaciones	151.429	69.105	64.970	43%
Actividades financieras y de seguros	158.675	66.787	62.839	40%
Actividades inmobiliarias	72.701	2.662	2.202	3%
Actividades profesionales, científicas y técnicas	230.288	139.825	118.584	51%
Actividades de servicios administrativos y de apoyo	209.411	205.841	179.306	86%
Administración pública y defensa	474.024	203.610	200.346	42%
Enseñanza	673.519	218.941	201.463	30%
Act. de atención de la salud y de asistencia social	435.122	105.367	102.577	24%
Actividades artísticas, de entretenimiento y recreativas	92.780	13.531	13.263	14%
Otras actividades de servicios	249.108	112.437	88.629	36%
Actividades de los hogares como empleadores	320.980	16.436	13.824	4%
Act. de organizaciones y órganos extraterritoriales	1.310	145	101	8%
TOTAL	8.218.143	2.327.477	2.105.748	25,6%

Cuadro 2: Representatividad de la muestra por Región

REGIÓN	TOTAL NACIONAL	TOTAL ACHS	MUESTRA ACHS	% MUESTRA DE NACIONAL
I - Tarapacá	171.572		23.839	14%
II - Antofagasta	269.487		51.848	19%
III - Atacama	131.533		59.759	45%
IV - Coquimbo	344.821		74.176	22%
V - Valparaíso	812.124		100.160	12%
VI - Bernardo O'Higgins	433.674		88.552	20%
VII - Maule	478.205		90.982	19%
VIII - Bío Bío	911.960		217.963	24%
IX - Araucanía	457.444		61.936	14%
X - Los Lagos	429.108		75.380	18%
XI - Aysén	62.158		12.960	21%
XII - Magallanes	83.971		13.200	16%
XIV - Los Ríos	195.155		36.029	18%
XV - Arica y Parinacota	72.625		18.114	25%
RM - Región Metropolitana	3.364.305		1.180.850	35%
TOTAL	8.218.143	2.327.477	2.105.748	25,6%

Anexo 2

Cuadro 1: Variación % del empleo por Actividad Económica

ACTIVIDAD ECONÓMICA	2017											
	Ene	Feb	Mar	Abr	May	Jun	Jul	Ago	Sep	Oct	Nov	Dic
Agricultura, ganadería, silvicultura y pesca	3,1%	0,8%	0,1%	-2,4%	0,2%							
Explotación de minas y canteras	0,0%	-0,7%	0,2%	-0,5%	1,6%							
Industrias manufactureras	-0,9%	-1,0%	-1,0%	-1,1%	-1,6%							
Suministro de electricidad, gas y aire acondicionado	-0,3%	-0,6%	-0,6%	0,5%	-1,6%							
Suministro de agua	4,0%	4,3%	4,5%	2,6%	1,1%							
Construcción	-4,0%	-4,5%	-3,0%	-4,2%	-3,9%							
Comercio al por mayor y al por menor	1,6%	1,4%	1,7%	2,0%	1,8%							
Transporte y almacenamiento	-0,3%	-0,3%	0,6%	0,7%	0,6%							
Actividades de alojamiento y de servicio de comidas	-0,2%	-0,5%	1,1%	2,3%	2,2%							
Información y comunicaciones	0,2%	-1,3%	0,1%	-0,9%	-0,7%							
Actividades financieras y de seguros	-0,5%	-0,2%	0,1%	1,3%	1,0%							
Actividades inmobiliarias	-0,5%	2,2%	0,7%	2,5%	2,3%							
Actividades profesionales, científicas y técnicas	1,3%	-0,4%	0,2%	-0,6%	1,7%							
Actividades de servicios administrativos y de apoyo	1,8%	1,7%	2,1%	2,2%	0,8%							
Administración pública y defensa	3,1%	2,6%	2,7%	3,4%	2,9%							
Enseñanza	3,6%	3,3%	3,0%	4,2%	3,7%							
Act. de atención de la salud y de asistencia social	6,4%	5,5%	7,0%	7,4%	6,1%							
Actividades artísticas, de entretenimiento y recreativas	1,6%	0,7%	1,3%	0,9%	0,4%							
Otras actividades de servicios	1,0%	2,8%	4,0%	5,2%	7,7%							
Act. de los hogares como empleadores	0,9%	0,5%	1,0%	1,8%	1,0%							
Act. de organizaciones y órganos extraterritoriales	12,0%	9,5%	13,1%	15,3%	11,0%							
NACIONAL	1,5%	1,0%	1,3%	1,3%	1,5%							

Anexo 3

Cuadro 1: Variación del empleo y remuneraciones por actividad económica

VARIACIÓN DEL EMPLEO Y REMUNERACIONES POR ACTIVIDAD ECONÓMICA								
Nº EMPRESAS	ACTIVIDAD ECONÓMICA	TRABAJADORES				REMUNERACIONES PROMEDIO		
		MAY 2016	MAY 2017	VAR. ABS.	VAR. %	MAY 2016	MAY 2017	VAR. REAL
5.453	Agricultura, ganadería, silvicultura y pesca	160.517	160.897	380	0,2%	511.789	546.914	4,3%
706	Explotación de minas y canteras	42.913	43.591	678	1,6%	1.127.753	1.184.540	2,4%
6.849	Industrias manufactureras	272.991	268.754	-4.237	-1,6%	710.639	755.085	3,7%
107	Suministro de electricidad, gas y aire acondicionado	7.073	6.961	-112	-1,6%	1.204.530	1.303.298	5,6%
452	Suministro de agua	15.311	15.472	161	1,1%	651.790	698.813	4,6%
2.633	Construcción	87.311	83.927	-3.384	-3,9%	699.405	731.181	1,9%
7.378	Comercio al por mayor y al por menor	286.888	292.050	5.162	1,8%	714.154	748.717	2,2%
3.950	Transporte y almacenamiento	86.308	86.855	547	0,6%	623.785	651.192	1,8%
2.054	Actividades de alojamiento y de servicio de comidas	96.975	99.137	2.162	2,2%	449.157	475.492	3,3%
2.119	Información y comunicaciones	65.456	64.970	-486	-0,7%	757.906	800.994	3,1%
1.109	Actividades financieras y de seguros	62.225	62.839	614	1,0%	1.043.844	1.094.139	2,2%
225	Actividades inmobiliarias	2.152	2.202	50	2,3%	933.304	984.919	2,9%
4.303	Actividades profesionales, científicas y técnicas	116.597	118.584	1.987	1,7%	777.088	811.126	1,8%
3.424	Actividades de servicios administrativos y de apoyo	177.807	179.306	1.499	0,8%	581.919	611.125	2,4%
332	Administración pública y defensa	194.786	200.346	5.560	2,9%	949.369	990.783	1,8%
2.275	Enseñanza	194.324	201.463	7.139	3,7%	777.193	814.746	2,2%
1.485	Act. de atención de la salud y de asistencia social	96.666	102.577	5.911	6,1%	862.226	880.867	-0,4%
211	Actividades artísticas, de entretenimiento y recreativas	13.216	13.263	47	0,4%	660.368	683.156	0,9%
1.710	Otras actividades de servicios	82.281	88.629	6.348	7,7%	750.660	773.069	0,4%
2.768	Actividades de los hogares como empleadores	13.681	13.824	143	1,0%	365.527	378.979	1,1%
9	Act. de organizaciones y órganos extraterritoriales	91	101	10	11,0%	755.490	918.883	19,0%
49.552	Nacional	2.075.569	2.105.748	30.179	1,5%	728.424	764.959	2,4%

Cuadro 2: Variación del empleo y remuneraciones por región

VARIACIÓN DEL EMPLEO Y REMUNERACIONES POR REGIÓN								
Nº EMPRESAS	REGIÓN	TRABAJADORES				REMUNERACIONES PROMEDIO		
		MAY 2016	MAY 2017	VAR. ABS.	VAR. %	MAY 2016	MAY 2017	VAR. REAL
447	I - Tarapacá	24.149	23.839	-310	-1,3%	818.708	877.874	4,6%
888	II - Antofagasta	51.557	51.848	291	0,6%	899.551	928.059	0,6%
545	III - Atacama	59.063	59.759	696	1,2%	938.106	971.591	1,0%
1.635	IV - Coquimbo	73.604	74.176	572	0,8%	665.588	704.368	3,2%
2.137	V - Valparaíso	98.716	100.160	1.444	1,5%	664.055	698.389	2,6%
2.374	VI - Bernardo O'Higgins	88.651	88.552	-100	-0,1%	626.097	660.145	2,8%
2.110	VII - Maule	91.077	90.982	-95	-0,1%	572.829	606.508	3,3%
4.838	VIII - Bió Bio	218.846	217.963	-884	-0,4%	643.515	675.809	2,4%
1.338	IX - Araucanía	59.946	61.936	1.990	3,3%	612.242	652.893	4,0%
1.819	X - Los Lagos	71.918	75.380	3.462	4,8%	672.668	714.230	3,6%
188	XI - Aysén	12.616	12.960	344	2,7%	819.887	857.410	2,0%
351	XII - Magallanes	12.772	13.200	428	3,4%	729.690	764.994	2,2%
1.015	XIV - Los Ríos	35.704	36.029	325	0,9%	676.800	718.696	3,6%
355	XV - Arica y Parinacota	18.050	18.114	63	0,4%	702.462	756.428	5,1%
29.512	RM - Región Metropolitana	1.158.898	1.180.850	21.952	1,9%	764.261	800.681	2,2%
49.552	Nacional	2.075.569	2.105.748	30.179	1,5%	728.424	764.959	2,4%

Cuadro 3: Variación del empleo y remuneraciones por tamaño de empresa

VARIACIÓN DEL EMPLEO Y REMUNERACIONES POR TAMAÑO EMPRESA								
Nº EMPRESAS	TAMAÑO EMPRESA	TRABAJADORES				REMUNERACIONES PROMEDIO		
		MAY 2016	MAY 2017	VAR. ABS.	VAR. %	MAY 2016	MAY 2017	VAR. REAL
43.601	hasta 50	458.236	435.992	-22.244	-4,9%	606.158	641.927	3,3%
2.749	51 a 100	190.118	193.283	3.165	1,7%	700.776	730.222	1,6%
2.560	101 a 500	512.360	529.304	16.944	3,3%	737.095	770.834	2,0%
642	más de 500	914.855	947.169	32.314	3,5%	790.554	825.397	1,8%
49.552	Nacional	2.075.569	2.105.748	30.179	1,5%	728.424	764.959	2,4%