



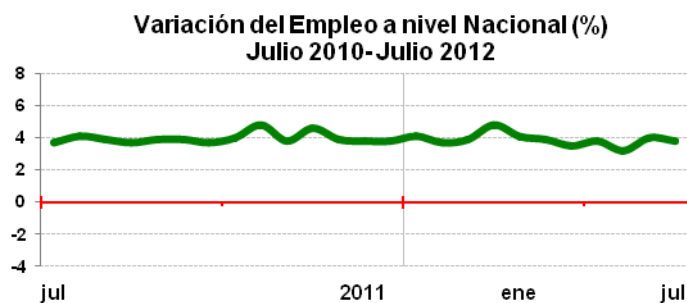
COMPORTAMIENTO DE EMPLEO Y REMUNERACIONES

Informe mensual de una muestra de Empresas Afiliadas

JULIO 2011 – JULIO 2012

- Aumento en el empleo a nivel NACIONAL de 3,8%.
- COMERCIO registra el mayor aumento porcentual en el empleo, de 11%.
- Aumento en la REMUNERACIÓN real promedio imponible de 4,6%.
- CONSTRUCCION y SILVICULTURA presentan el mayor aumento en remuneraciones, con un 14,7% y 8,5% respectivamente.

NACIONAL



DATOS DE LA POBLACIÓN

Total Empresas Afiliadas	39.803
Total Trabajadores Afiliados	2.164.166
Remuneración Imponible Prom.	\$567.364

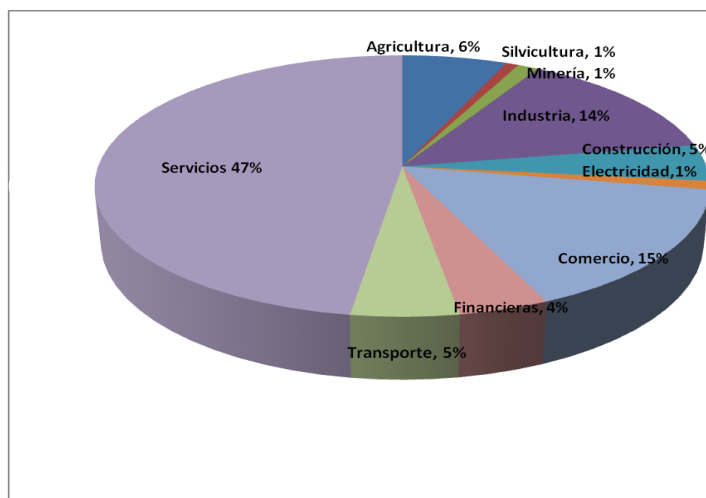
DATOS DE LA MUESTRA

Nº de Empresas	31.490
Nº de Trabajadores	1.719.207
Remuneración Imponible Prom.	\$574.237
% Muestra	79,11%

COMPARACIÓN JULIO 2012 / 2011

Variación del Empleo	3,8%
Nº de Nuevos Empleos	63.516
Variación Real Remuneraciones	4,6%

Este informe se basa en una muestra de empresas que cotizan en JULIO de 2012 y en el mismo mes de 2011, y que corresponden al 79,11 % del total de trabajadores afiliados a la ACHS. Destacan en la muestra la importante presencia de los sectores Servicios, Industria, Comercio y Agricultura.



EMPLEO REMUNERACIONES POR SECTOR ECONÓMICO

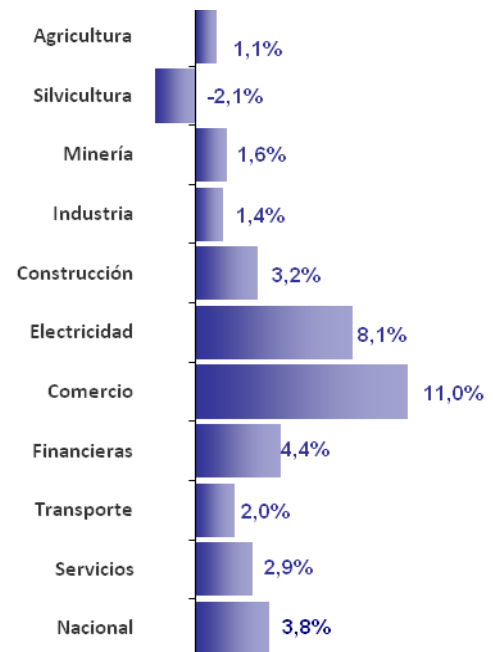
La mayoría de los sectores aumentan porcentualmente sus contrataciones, siendo comercio el que más crece, con un 11%.

En tanto el sector que presenta caída es Silvicultura (-2,1%).

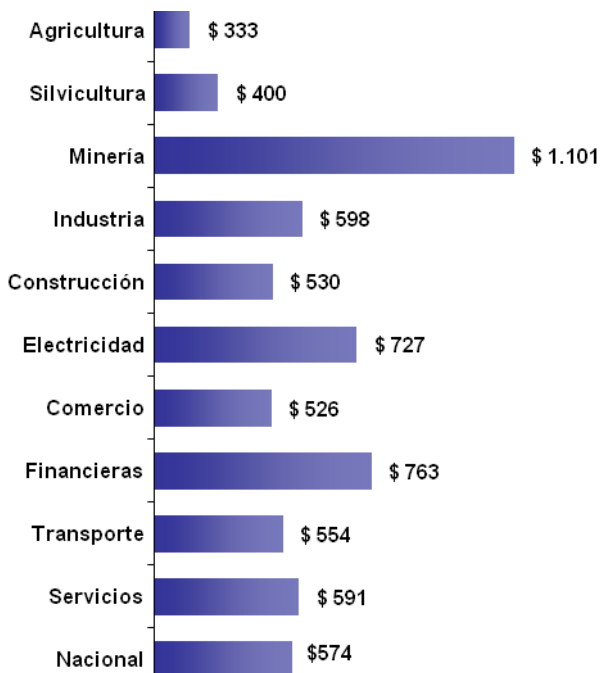
Respecto a la cantidad de trabajadores, los sectores que aportan fundamentalmente al crecimiento del empleo nacional son: Comercio y Servicios, que en conjunto suman más de 49 mil nuevos puestos de trabajo.

(ANEXO 2; CUADRO 1)

Evolución Empleo por Actividad Económica



Evolución Remuneración Imponible Promedio según Actividad Económica



La remuneración imponible promedio de la muestra asciende a los \$574 mil, lo que representa una variación real del 4,6% respecto a Julio 2011.

El principal aumento real se produce en los sectores de Construcción (11%) y Silvicultura (8,5%), seguido de la minería (8,4%).

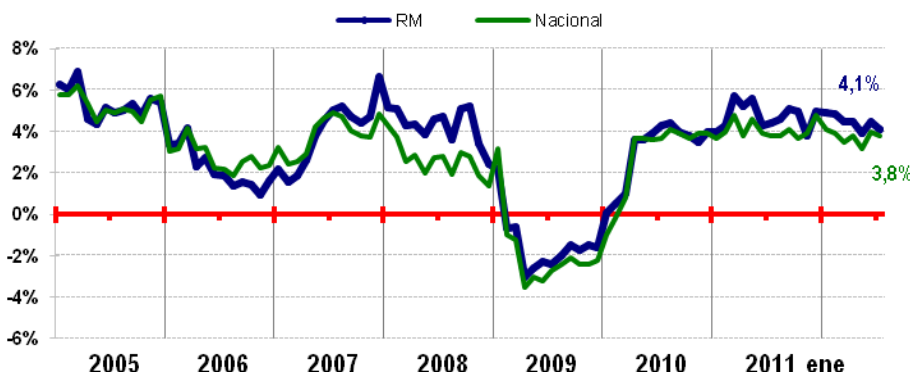
Las remuneraciones promedios más altas se encuentran en los sectores Minero (\$1.101 mil), Financiero (\$763 mil) y Eléctrico (\$727 mil.)

(ANEXO 2; CUADRO 1)

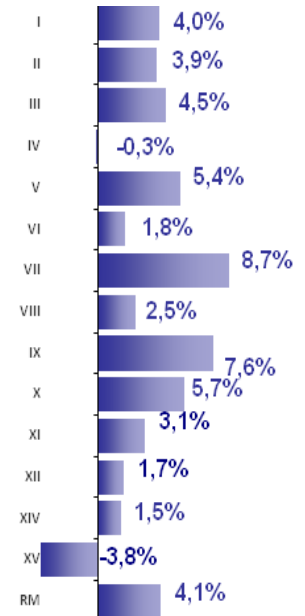
(2) EMPLEO Y REMUNERACIONES POR REGIÓN

Diez de las quince regiones aumentan su masa laboral. El incremento más relevante se da en primer lugar en la VII región, con un 8,7%, explicado por alzas en comercio y servicio, y le siguen las regiones IX, X y V, con aumentos de 7,6%, 5,7% y 5,4%, respectivamente. Por otra parte, muestran una pequeña contracción del nivel de empleo la IV (-0,3%) y XV regiones (-3,8%). La RM muestra un aumento de 4,1%, equivalente a 16.019 nuevos puestos de trabajo.

Variación Histórica del Empleo RM

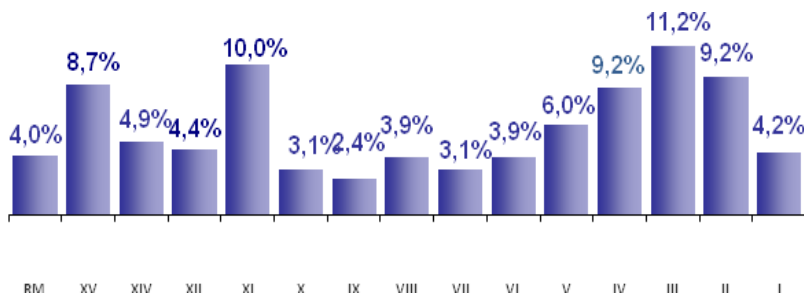


Evolución de Empleo por Región



Las regiones III y XI registran los mayores aumentos reales en las remuneraciones, de 11,2% y 10%, respectivamente; adicionalmente las regiones II y III presentan las remuneraciones más altas; de \$751 mil en la II, y \$693 mil en la III región.

Evolución de Remuneraciones por región



(ANEXO 2; CUADRO 2)

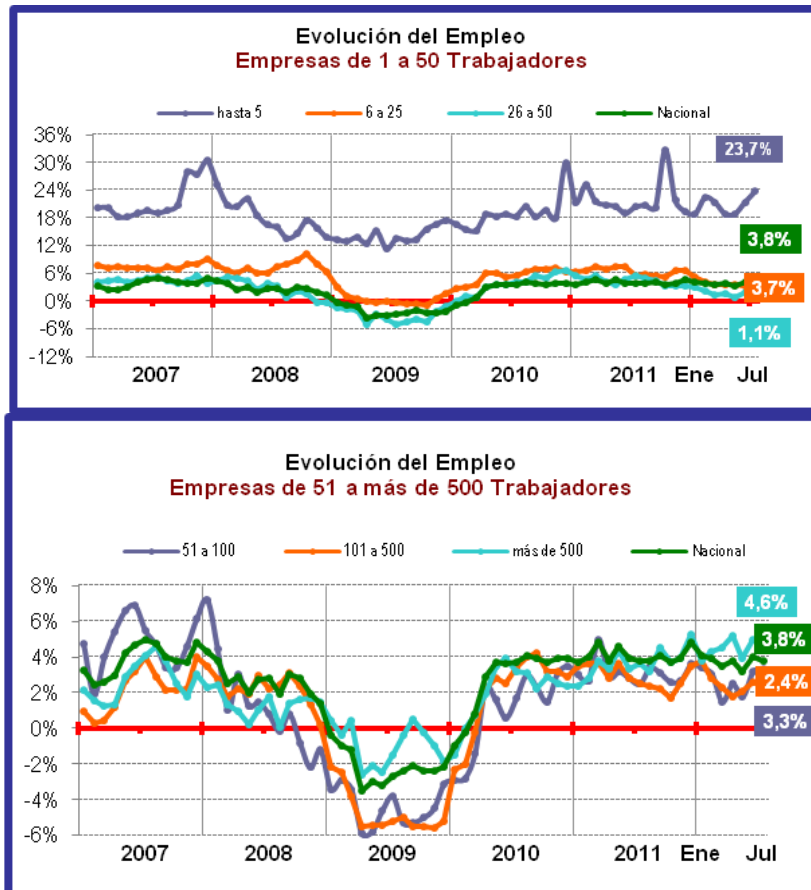
(3) EMPLEO Y REMUNERACIONES POR TAMAÑO DE EMPRESA

En terminos de empleo las empresas de **1 a 5** trabajadores presentan aumentos notablemente superiores al nacional. En efecto, en Julio aumenta el número de empleos en 23,7% equivalente a 7.174 nuevos puestos de trabajo. Sin embargo estos equivalen a sólo a una pequeña parte de la muestra (2%).

En tanto, las grandes empresas de **más de 500** trabajadores, que constituyen aproximadamente el 43% de los trabajadores de la muestra, aumentan su empleo en un 4,6%, equivalente a **32.383** nuevos puestos de trabajo.

Respecto de las Remuneraciones las empresas de **1 a 5** trabajadores presentan un alza de remuneraciones de 3,7% con un salario promedio de \$377 mil en el mes de Julio, las empresas de **más de 500** trabajadores por su parte presentan la menor alza del mes del periodo con un 3,0% equivalente a \$607 mil y las empresas de **26 a 50** junto con las de **100 a 500** trabajadores las que presentan el mayor alza, con un 6,4% equivalente a remuneraciones promedio de \$496 mil y \$592 mil respectivamente.

(ANEXO 2; CUADRO 3)



ANEXO 1

VARIACIÓN HISTÓRICA DEL EMPLEO POR ACTIVIDAD ECONÓMICA

De la muestra de empresas que cotizaron en la ACHS en el mes indicado y mismo mes del año anterior.

SECTOR ECONÓMICO	2010					2011												2012						
	ago	sept	oct	nov	dic	ene	feb	mar	abr	may	jun	Jul	ago	sep	oct	nov	dic	ene	feb	mar	Abr	May	Jun	Jul
Agricultura	-2,1	-3,1	0,7	0,6	-0,9	-1,4	-4,4	-0,7	-19	0,5	-0,1	-12	-17	-2,1	-3,1	0,7	0,6	-0,9	-1,4	-4,4	-5,9	-5,2	0,1	11
Silvicultura	-7	-6,4	-4,7	-2,4	-7,6	-8,4	-4,2	2,1	0,7	1,8	0,8	-4,3	-5,2	-7	-6,4	-4,7	-2,4	-7,6	-8,4	-4,2	-3,2	-3	-15	-2,1
Minería	12,9	12,2	12,7	12,2	10,9	10,7	9,7	12	11,3	12,2	10,6	12,8	14,2	12,9	12,2	12,7	12,2	10,9	10,7	9,7	7,6	6,5	5,9	16
Industria	4,9	4	4,4	4,3	4,4	4,3	3,9	4,2	3,1	4,3	4,1	3,8	4,7	4,9	4	4,4	4,3	4,4	4,3	3,9	3,6	1,9	1,9	14
Construcción	3,9	5,1	8,6	8,9	8,9	5,7	3,8	11,4	7,5	6,5	6	4,8	3,5	3,9	5,1	8,6	8,9	8,9	5,7	3,8	3,2	4,3	4,8	3,2
Electricidad, Gas, Agua	3,4	1,4	1,7	2,8	6,4	6,3	8,6	3,4	3,8	5,5	1,8	2,5	2	3,4	1,4	1,7	2,8	6,4	6,3	8,6	6,4	5,2	6,5	8,1
Comercio	10,9	11,8	11,6	12,9	10,6	10,3	10,3	8	7,7	8	6,5	6,6	7	10,9	11,8	11,6	12,9	10,6	10,3	10,3	10,6	9,6	10,4	11,0
Financieras	4,7	4,6	5,1	7,8	8,2	8,4	8,4	4,6	4,9	6,3	4,8	5,3	4,9	4,7	4,6	5,1	7,8	8,2	8,4	8,4	8,1	7,3	5,7	4,4
Transporte	3,1	2,3	3,8	2,2	0,9	1,4	1,2	5	5	3,7	2,5	3,3	3,7	3,1	2,3	3,8	2,2	0,9	1,4	1,2	0,8	2	2,1	2,0
Servicios	3,1	2,6	1,8	3,3	2,7	2,8	2,8	4,3	3,3	4	3,5	3,6	3,3	3,1	2,6	1,8	3,3	2,7	2,8	2,8	3,6	2,4	3,2	2,9
TOTAL	4,1	3,7	3,9	4,8	4,1	3,9	3,5	4,8	3,8	4,6	3,9	3,8	3,8	4,1	3,7	3,9	4,8	4,1	3,9	3,5	3,8	3,2	3,2	3,8

ANEXO 2

CUADRO 1								
VARIACION DEL EMPLEO Y REMUNERACIONES POR ACTIVIDAD ECONOMICA								
N° Empresas	ACTIVIDAD	TRABAJADORES				REMUNERACIONES		
		Jul 2011	Jul 2012	Dif. Masa	Var.	Jul 2011	Jul 2012	V.Real
4627	Agricultura	107762	108907	1145	1,1%	304636	333048	6,7%
396	Silvicultura	13265	12981	-284	-2,1%	359795	400218	8,5%
205	Minería	21439	21785	346	1,6%	990222	1100765	8,4%
3780	Industria	233446	236799	3353	1,4%	557313	598366	4,7%
2168	Construcción	74752	77155	2403	3,2%	450683	530087	14,7%
426	Electricidad	16595	17945	1350	8,1%	655565	727460	8,3%
4800	Comercio	238074	264312	26238	11,0%	502111	525534	2,1%
1859	Financieras	67662	70646	2984	4,4%	709805	762657	4,8%
2962	Transporte	82352	83975	1623	2,0%	501651	553823	7,7%
10144	Servicios	791478	814338	22860	2,9%	555546	591431	3,9%
31490	NACIONAL	1655691	1719207	63516	3,8%	535302	574237	4,6%

CUADRO 2								
VARIACIÓN DEL EMPLEO Y REMUNERACIONES POR REGIÓN								
N° Empresas	RM Nacional	TRABAJADORES				REMUNERACIONES		
		Jul 2011	Jul 2012	Dif. Masa	Var.	Jul 2011	Jul 2012	Var. Real
313	I	19735	20532	797	4,0%	\$ 601.569	\$ 642.282	4,2%
536	II	55752	57900	2148	3,9%	\$ 671.529	\$ 751.566	9,2%
485	III	43812	45771	1959	4,5%	\$ 608.159	\$ 693.225	11,2%
1297	IV	64463	64332	-131	-0,2%	\$ 480.454	\$ 534.272	8,5%
1402	V	88570	93391	4821	5,4%	\$ 467.335	\$ 507.669	6,0%
2154	VI	101443	103270	1827	1,8%	\$ 462.646	\$ 492.779	3,9%
1316	VII	63376	68905	5529	8,7%	\$ 423.467	\$ 447.348	3,1%
3920	VIII	229386	235159	5773	2,5%	\$ 493.730	\$ 525.861	3,9%
1043	IX	56199	60486	4287	7,6%	\$ 454.922	\$ 477.741	2,4%
1467	X	67439	71280	3841	5,7%	\$ 499.137	\$ 527.610	3,1%
153	XI	10822	11153	331	3,1%	\$ 580.511	\$ 654.750	10,0%
230	XII	13203	13425	222	1,7%	\$ 541.091	\$ 579.146	4,4%
843	XIV	31738	32225	487	1,5%	\$ 474.851	\$ 510.379	4,9%
312	XV	18626	17921	-705	-3,8%	\$ 516.431	\$ 575.528	8,7%
16019	RM	791127	823457	32330	4,1%	\$ 573.370	\$ 611.203	4,0%
31490	Nacional	1655691	1719207	63516	3,8%	\$ 535.302	\$ 574.237	4,6%

CUADRO 3								
VARIACIÓN DEL EMPLEO Y REMUNERACIONES POR TAMAÑO DE EMPRESA								
N° Empresas	Sector Económico	TRABAJADORES				REMUNERACIONES		
		Jul 2011	Jul 2012	Dif. Masa	Var.	Jul 2011	Jul 2012	Var. Real
10101	1 a 5	30304	37478	7174	23,7%	\$ 362.957	\$ 385.645	3,7%
12956	6 a 25	169848	176184	6336	3,7%	\$ 415.456	\$ 450.121	5,7%
3629	26 a 50	136854	138331	1477	1,1%	\$ 454.793	\$ 496.106	6,4%
2364	51 a 100	174566	180360	5794	3,3%	\$ 508.209	\$ 552.983	6,1%
1969	101 a 500	438978	449330	10352	2,4%	\$ 542.892	\$ 592.298	6,4%
471	Más de 500	705141	737524	32383	4,6%	\$ 589.184	\$ 622.318	3,0%
31490	Nacional	1655691	1719207	63516	3,8%	\$ 535.302	\$ 574.237	4,6%